

IN OSPEDALE, I VISITATORI

- dovranno **limitare il più possibile le visite**;
- dovranno **lavare accuratamente le mani** con sapone o soluzione alcolica all'ingresso e uscita dalla camera, evitando di portare le mani al viso durante la permanenza in stanza;
- dovranno **mantenersi preferibilmente a distanza di oltre 1 metro** dal paziente
- dovranno **indossare una mascherina chirurgica** (triplo strato) con occhiali o visiera, per contatti a meno di 1 m di distanza dal paziente;

**Si ricorda che, durante le visite,
E' VIETATO:**

- sedersi sul letto del paziente;
- utilizzare il bagno del paziente (c'è un apposito bagno per i visitatori)
- assistere altri pazienti (in modo da evitare di diffondere i germi)



Le visite saranno consentite solo ai familiari più stretti opportunamente informati ed addestrati sulle misure preventive

DOPO LA DIMISSIONE

Quando si torna a casa

A domicilio non è indicata nessuna precauzione particolare, ad eccezione di una buona igiene. È possibile riprendere le normali attività relazionali e professionali, osservando l'igiene personale quotidiana e lavando le mani ogni volta sia opportuno.

Come prevenire la diffusione delle infezioni per Droplets?

**COPRI NASO E BOCCA
QUANDO TOSSISCI E STARNUTISCI**



**e
LAVA SPESSO LE MANI**



Per ulteriori informazioni:
Ufficio Prevenzione e Controllo ICA. Tel. 0445/572023



**PRECAUZIONI PER PAZIENTI
IN ISOLAMENTO
RESPIRATORIO da
microorganismi trasmessi
tramite DROPLETS
(GOCCIOLINE)**

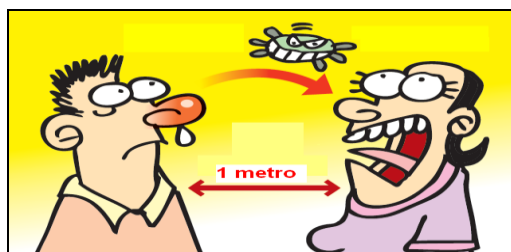
**Informazioni per i Pazienti e i
Familiari**



A cura del
COMITATO INFEZIONI OSPEDALIERE
Ospedale Altovicentino

COME AVVIENE LA DIFFUSIONE DI GERMI TRASMESSI TRAMITE DROPLETS?

I **DROPLETS** sono delle **goccioline** di diametro superiore a 5 micron emesse attraverso la tosse, lo starnuto o il semplice parlare; sono responsabili della trasmissione di microrganismi che possono causare prevalentemente infezioni respiratorie. Tra le più comuni malattie infettive raffreddore, bronchiti, Polmoniti (*Streptococcus pneumoniae*, *Mycoplasma pneumoniae*, Meningite meningococcica, Pertosse, Rosolia, Mononucleosi, Parotite, Influenza....



Le goccioline che trasportano i microrganismi tuttavia non rimangono sospese nell'aria ma **si propagano per breve distanza (circa 1 metro)**, a differenza di quanto accade per i germi trasmessi per via aerea.

La trasmissione avviene quindi quando i microrganismi, presenti nei droplets, **entrano in contatto con la congiuntiva e/o le mucose del naso e della bocca.**



COME PREVENIRE QUESTA DIFFUSIONE IN OSPEDALE

Per impedire la trasmissione di germi potenzialmente pericolosi gli operatori sanitari adottano delle **precauzioni**

P. standard



P. per droplets



IL PAZIENTE IN OSPEDALE,

:: COLLOCAZIONE ::



- ove possibile, il paziente verrà posto in **stanza singola**; può tuttavia condividere la stanza con altri pazienti, purché sia mantenuto ad almeno 1 metro e mezzo di distanza dagli altri degenti;
- alla porta della stanza sarà applicato un **cartello** per ricordare le precauzioni da adottare (la porta può rimanere aperta)

- **tutti dovranno lavarsi bene le mani all'ingresso e uscendo dalla stanza** (anche se si sono utilizzati i guanti)



:: COMPORTEMENTO ::

- **lavare spesso le mani** con sapone liquido o soluzione alcolica;
- **coprire naso e bocca con salviette monouso** durante gli accessi di tosse, con successivo lavaggio delle mani;
- **NON uscire dalla stanza**, se non strettamente necessario e ai soli scopi assistenziali;
- **indossare una mascherina** (triplo strato) qualora fosse necessario il **trasferimento in altri reparti**,



- **curare scrupolosamente la propria igiene personale** e cambiare tutti i giorni la biancheria (indumenti e asciugamani vanno posti in sacchetto di plastica ben chiuso e portati a casa per il lavaggio in lavatrice a 60°C).