

## Come prenotare

Le prenotazioni si effettuano al CUP:

- ⇒ di persona agli sportelli CUP
- ⇒ telefonicamente al n. 0445 633633
- ⇒ via mail o fax utilizzando il modulo presente nel sito aziendale alla voce [prenotazione visite ed esami](#)

## Il referto

Il referto viene redatto dal medico radiologo. Tempi di Risposta e luogo di ritiro saranno comunicati al momento dell'esame.

**La consegna dei referti** per le prestazioni eseguite avviene all'ufficio ritiro referti di Schio e Thiene, oppure all'Ufficio Prenotazioni/CUP di Santorso.

L'utente può scegliere:

- ⇒ al momento della prestazione il ritiro del referto in altra sede ospedaliera o distrettuale, compilando un **apposito modulo**.
- ⇒ il ritiro da parte di altra persona, munita di delega scritta.

I medici di famiglia e gli specialisti possono consultare il referto e le immagini sul portale dedicato, appena resi disponibili dal medico radiologo.

Il referto consegnato è in formato CD.

## Come contattarci

### Segreteria

Ospedale Alto Vicentino Scala A Piano 0  
via Garziere n. 42 - Santorso (VI)  
Tel. 0445 571138  
mail: [rxsa@aulss7.veneto.it](mailto:rxsa@aulss7.veneto.it)

### Dove siamo

- ⇒ **Ospedale Alto Vicentino**  
Scala A Piano 0  
via Garziere n. 42 - Santorso (VI)
- ⇒ **Centro Sanitario Polifunzionale**  
(ex Ospedale )  
Piano seminterrato  
Via Boldrini, 1 Thiene (VI)
- ⇒ **Casa della Salute**  
(ex Ospedale)  
Piano Terra, dopo la portineria.

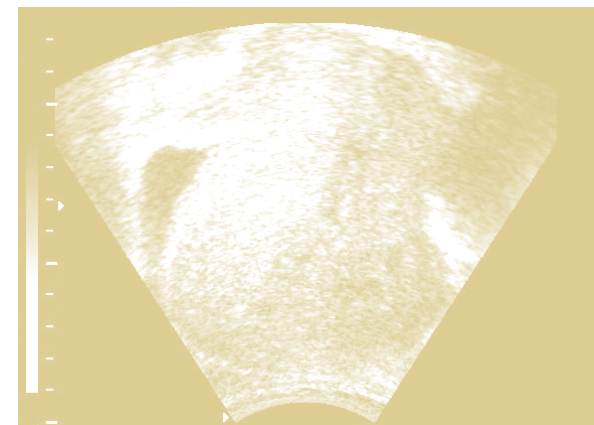


UNITA' OPERATIVA COMPLESSA DI  
**RADIOLOGIA**

## Esame ecografico



## Agospirazione ecoguidata



**Note informative  
per il cittadino**

## Esame ecografico

### Che cos'è l'esame ecografico?

L'esame ecografico prevede l'utilizzo di onde ultrasonore (US) impiegate sia a scopo terapeutico sia a scopo diagnostico per ottenere immagini dei tessuti molli superficiali e degli organi interni, quali fegato, colecisti, vie biliari, pancreas, milza, reni, vescica, genitali interni maschili e femminili, cuore e altre strutture del torace, aorta arterie e vene, nonché in ambito ostetrico per l'esame del feto.

L'esame non espone il paziente a radiazioni ionizzanti.

Eseguiamo esami di ecografia:

- ⇒ internistica
- ⇒ ginecologica
- ⇒ senologica

- ⇒ muscolo-scheletrica
- ⇒ vascolare: eco-color doppler dei tronchi sovraortici, degli arti superiori e inferiori ecocolordoppler.

Quando è utile o necessario, potrà essere effettuato un approfondimento diagnostico con color-doppler o power-doppler, che permette di vedere se una struttura o una lesione sono vascolarizzate.

### Chi effettua l'esame?

L'esame ecografico, viene effettuato da un medico con preparazione specifica, utilizzando la strumentazione ecografica di ultima generazione.

### Precauzioni e controindicazioni

L'esame non presenta particolari precauzioni e controindicazioni.

### Referto

Il referto verrà consegnato direttamente al paziente entro pochi minuti.

### Ecografia dinamica

Permette di esaminare le modifiche che una struttura, ad esempio un muscolo o un tendine, subiscono con il movimento.

### Elastosonografia

Permette di valutare le proprietà elastiche dei tessuti; tale metodica trova impiego sia in ambito oncologico, sia in ambito muscolo-scheletrico.

## Agoaspirazione ecoguidata

L'agoaspirazione ecoguidata consiste nella puntura di una lesione con un ago molto sottile, a scopo sia diagnostico che terapeutico.

Di solito è indolore e viene eseguito sotto guida ecografia per essere sicuri di centrare la lesione.

### A cosa serve l'agoaspirazione guidata?

Le agoaspirazioni terapeutiche sono impiegate per l'evacuazione di ematomi post traumatici o da cisti e possono essere seguite dall'introduzione di farmaci ad azione antinfiammatoria o antibatterica.

### Chi effettua l'esame?

Medici radiologi.

### Precauzioni e controindicazioni

Non ci sono particolari precauzioni o controindicazioni.

### Preparazione all'esame

Non è necessaria preparazione.

### L'esecuzione dell'esame

Il materiale agoaspirato viene inviato a un laboratorio di Patologia per l'esame citologico. E' opportuno precisare che, per ragioni connesse alla metodica, l'esame citologico può essere "non significativo", nel qual caso possono essere necessari ulteriori accertamenti.

Ultimato il prelievo viene applicata una medicazione che può essere rimossa già il giorno seguente.

### Effetti dell'esame

- ⇒ lieve dolenzia in sede di procedura o piccolo ematoma;
- ⇒ piccola emorragia: in questo caso è opportuno applicare una borsa di ghiaccio.

Tempi di Risposta e luogo di ritiro saranno comunicati al momento dell'esame.