



REGIONE DEL VENETO



ULSS7  
PEDEMONTANA

SERVIZIO SANITARIO NAZIONALE - REGIONE DEL VENETO

**AZIENDA ULSS N. 7 "PEDEMONTANA"**

**BASSANO DEL GRAPPA (VI)**

**PRESIDIO OSPEDALIERO DI SANTORSO**

**UNITÀ OPERATIVA DI PEDIATRIA**

**SEZIONE NEONATALE**



# SCREENING UDITIVO NEONATALE

Il vostro bambino verrà sottoposto a diversi controlli sanitari nelle prime settimane di vita. Uno di questi è lo screening uditivo. Si tratta di un test semplice e veloce che valuta l'udito e che viene eseguito a tutti i neonati.



REGIONE DEL VENETO



ULSS7  
PEDEMONTANA

SERVIZIO SANITARIO NAZIONALE - REGIONE DEL VENETO

**AZIENDA ULSS N. 7 "PEDEMONTANA"**

**BASSANO DEL GRAPPA (VI)**

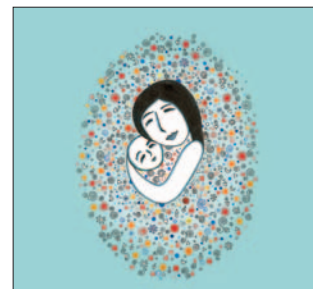
**PRESIDIO OSPEDALIERO DI SANTORSO**

**UNITÀ OPERATIVA DI PEDIATRIA**

**SEZIONE NEONATALE**

# SCREENING Uditivo NEONATALE

Il vostro bambino verrà sottoposto a diversi controlli sanitari nelle prime settimane di vita. Uno di questi è lo screening uditivo. Si tratta di un test semplice e veloce che valuta l'udito e che viene eseguito a tutti i neonati.



## **Perchè bisogna controllare l'udito di un neonato?**

Una piccolissima quota di bambini nasce con un difetto uditivo che risulta molto difficile da identificare senza dei test specifici e oggettivi.

Per un corretto sviluppo del bambino è però molto importante poter identificare un deficit uditivo il più precocemente possibile.

## **Non c'è nessun sordo in famiglia: bisogna fare lo stesso lo screening uditivo?**

È importante sottoporre allo screening uditivo tutti i neonati. Circa 1 su 1000 nasce con un difetto uditivo e la maggior parte di questi bambini nasce da una famiglia senza alcuna esperienza di sordità.

## **Quando e da chi viene eseguito il test?**

### **È doloroso?**

Ci sono due tipi di test utilizzati nello screening uditivo: le emissioni otoacustiche e i potenziali evocati uditivi.

Vengono eseguiti dal personale infermieristico o da personale specializzato prima della dimissione dal nido; non sono assolutamente dolorosi nè fastidiosi e non vengono utilizzati sedativi nè anestetici.

Generalmente i test si eseguono mentre il bambino riposa e durano pochissimo, circa 1 minuto per orecchio per le emissioni otoacustiche e 4-5 minuti per orecchio per i potenziali evocati uditivi.

Le emissioni otoacustiche si eseguono collocando un morbido tappino nella parte esterna del condotto uditivo del bambino. Il tappino emette dei suoni di bassa intensità che vengono recepiti dalla parte interna dell'orecchio, la coclea. Una coclea che funziona normalmente risponde a questi stimoli sonori con un'eco che il sondino e il computer possono rilevare.

Il secondo test è quello dei Potenziali Evocati Uditivi del tronco automatici (AABR): si eseguono posizionando tre piccoli elettrodi sulla testa e collocando un morbido tappino nella parte esterna del condotto uditivo del bambino che emette dei suoni di bassa intensità. Un computer misurerà così la risposta al suono per entrambi gli orecchi.

## **Qual'è il significato del risultato?**

Se la piccola sonda posta nell'orecchio del bambino rileva una risposta vuol dire che il bambino, con elevatissima probabilità, non ha una perdita uditiva.

Al momento della dimissione vi verrà comunicato il risultato del test.

È comunque importante imparare ad osservare lo sviluppo uditivo e linguistico del bambino durante la crescita.

Se siete preoccupati dell'udito del vostro bambino potete discuterne con il vostro Pediatra ricordando che le capacità uditive di un bambino possono essere valutate in modo oggettivo a qualsiasi età. Può capitare che la piccola sonda posta nell'orecchio del bambino non rilevi alcuna risposta e questo accade con una certa frequenza.

L'assenza della risposta non indica necessariamente la presenza di un deficit uditivo. Ci sono diversi motivi per cui potrebbe essere più difficile rilevare una risposta: il bambino è stato particolarmente irrequieto durante il test, il condotto uditivo era ancora pieno di vernice caseosa oppure l'ambiente era particolarmente rumoroso durante l'esecuzione del test.

Al momento della dimissione vi verrà richiesto di riportare il bambino per un'ulteriore accertamento e riceverete delle informazioni dettagliate al riguardo.

