



# Ministero della Salute

DIPARTIMENTO DELLA SALUTE UMANA, DELLA SALUTE ANIMALE E  
DELL'ECOSISTEMA (ONE HEALTH) E DEI RAPPORTI INTERNAZIONALI  
DIREZIONE GENERALE DELLA SALUTE ANIMALE

Ufficio 3 Ex DGSAF- Sanità animale e gestione operativa del Centro nazionale  
di lotta ed emergenza contro le malattie animali e unità centrale di crisi

Registro – Classif: I.1.a.e/2024

Allegati:

Regioni Emilia Romagna, Friuli Venezia  
Giulia,  
Lombardia, Veneto  
Assessorati alla sanità  
- Organizzazioni di categoria del settore  
avicolo  
e, p.c.:  
- CRNIA c/o IZS delle Venezie  
- altre Regioni e Province Autonome  
Assessorati alla sanità  
- II.ZZ.SS  
- COVEPI c/o IZSAM  
protocollo@pec.izs.it  
- Comando Carabinieri per la Salute  
srm29424@pec.carabinieri.it  
- CUFA - Comando Carabinieri Unità  
Forestali  
Ambientali ed Agroalimentari - Ufficio  
OAIO  
frm42541@pec.carabinieri.it;  
ufaoaio@carabinieri.it  
ffr43019@pec.carabinieri.it  
alessandro.bettosi@carabinieri.it  
MASAF – Dip. politiche europee e  
internazionali e  
sviluppo rurale  
aoo.disr@pec.masaf.gov.it  
s.davanzo@masaf.gov.it  
- ISPRA  
protocollo.ispra@ispra.legalmail.it  
- DOHRI  
- Ufficio 3 ex SEGEN  
- ex DGSAF Uff. 6 e 8  
- FNOVI – ANMVI – SIVEMP

**Oggetto: Influenza aviaria ad alta patogenicità H5N1 – Dispositivo dirigenziale recante ulteriori  
misure di controllo sorveglianza ed eradicazione per contenere la diffusione dell'influenza aviaria.**

Si trasmette in allegato il dispositivo di cui all'oggetto.

Il Direttore dell'Ufficio 3  
Dott. Luigi Ruocco\*

\* Firma autografa sostituita a mezzo stampa ai sensi art 3 comma 2 del D.lgs 39/1993

Direttore dell'Ufficio 3: Dott. Luigi Ruocco – [l.ruocco@sanita.it](mailto:l.ruocco@sanita.it) - [dgsa@postacert.sanita.it](mailto:dgsa@postacert.sanita.it) tel. 06.59946755

Referente del procedimento: Dott. Andrea Maroni Ponti [a.maroni@sanita.it](mailto:a.maroni@sanita.it) tel 06. 59946814 [Dott.Francesco.plasmati.f.plaamati@sanita.it](mailto:Dott.Francesco.plasmati.f.plaamati@sanita.it)



# Ministero della Salute

DIPARTIMENTO DELLA SALUTE UMANA, DELLA SALUTE ANIMALE E DELL'ECOSISTEMA (*ONE HEALTH*) E DEI RAPPORTI INTERNAZIONALI

DIREZIONE GENERALE DELLA SALUTE ANIMALE

Oggetto: Influenza aviaria ad alta patogenicità H5N1 – Dispositivo dirigenziale recante ulteriori misure di controllo sorveglianza ed eradicazione per contenere la diffusione dell'influenza aviaria.

IL DIRETTORE GENERALE

VISTO l'articolo 16 del decreto legislativo 30 marzo 2001, n. 165;

VISTO il decreto del Presidente della Repubblica n. 44 del 28.03.2013 recante il riordino degli organi collegiali ed altri organismi operanti presso il Ministero della salute tra cui il Centro nazionale di lotta ed emergenza contro le malattie animali;

VISTO il Regolamento (UE) 2016/429 del Parlamento Europeo e del Consiglio del 9 marzo 2016 relativo alle malattie animali trasmissibili e che modifica e abroga taluni atti in materia di sanità animale («normativa in materia di sanità animale») ed in particolare l'articolo 64 comma 2 lettera b);

VISTO il Regolamento delegato (UE) 2020/687 della Commissione del 17 dicembre 2019 che integra il regolamento (UE) 2016/429 del Parlamento europeo e del Consiglio per quanto riguarda le norme relative alla prevenzione e al controllo di determinate malattie elencate ed in particolare l'articolo 21 comma 1, lettera c) e l'articolo 56;

Visto il decreto legislativo 5 agosto 2022 n.136 ed in particolare l'articolo 19, comma 1, lettera d) e comma 2;

VISTO il documento dell'Autorità Europea per la Sicurezza Alimentare "*Scientific opinion on the assessment of the control measures of the category A diseases of Animal Health Law: Highly Pathogenic Avian Influenza*", per quanto attiene le modalità e le tempistiche di ispezione e campionamento negli allevamenti di pollame, in particolare nelle aree a rischio e prima della movimentazione dei volatili;

Considerato che il 26 settembre 2024 sono stati confermati casi di H5N1 in alzavole selvatiche nella provincia di Venezia a cui è seguito il 1° ottobre un focolaio di influenza aviaria ad alta patogenicità sempre del sottotipo H5N1 in un allevamento di tacchini posto anch'esso nella provincia di Venezia;

CONSIDERATO che diversi focolai di Influenza aviaria ad alta patogenicità (HPAI) del sottotipo H5N1 sono stati accertati nella provincia di Mantova e in parte della provincia di Verona e che tale situazione può portare all' insorgenza di una nuova fase epidemica nel pollame nei territori delle zone A e B di Lombardia, Veneto ed Emilia Romagna;

RITENUTO pertanto necessario adottare misure preventive di carattere emergenziale che evitino il progressivo diffondersi dell'Influenza aviaria ad alta patogenicità in particolare nelle regioni Lombardia, Veneto, Emilia Romagna e Friuli Venezia Giulia, in cui coesistono zone di migrazione e sosta di uccelli selvatici portatori di virus influenzali aviari e zone ad elevata densità di stabilimenti avicoli;

VISTO l'esito della riunione tenutasi il 07/01/2024 a cui hanno partecipato rappresentanti della DGSAF-Ministero della salute, delle regioni Veneto, Lombardia, Emilia Romagna, Friuli Venezia Giulia, del Centro di Referenza Nazionale per l'Influenza aviaria presso l'IZS delle Venezie, nella quale sono state discusse strategie sanitarie di intervento negli allevamenti avicoli al fine di ridurre i rischi di insorgenza di un'epidemia su larga scala;

VISTO il dispositivo n. prot. 37576 del 20/12/2024 Influenza aviaria ad alta patogenicità H5N1 – Dispositivo dirigenziale recante ulteriori misure di controllo sorveglianza ed eradicazione per contenere la diffusione dell'influenza aviaria.

CONSIDERATA la necessità di rimodulare, in funzione della mutata situazione epidemiologica dell'Influenza aviaria, le zone di Ulteriore Restrizione già istituite con il dispositivo n. protocollo 37576 del 20/12/2024 introducendo al contempo nuove misure di prevenzione e controllo adeguate all'evolversi della situazione epidemiologica;

RITENUTO necessario mantenere misure di riduzione del rischio nelle zone A e B definite nell'Accordo Stato Regioni rep. 125 del 25 luglio 2019;

CONSIDERATO che le misure a carattere contingibile e urgente adottate con il presente provvedimento potranno subire modifiche in funzione dell'evoluzione della situazione epidemiologica e dell'attività di monitoraggio straordinario;

SENTITO l'Istituto Zooprofilattico Sperimentale delle Venezie sede del Centro di Referenza Nazionale per l'Influenza Aviaria;

## **DISPONE**

### Articolo 1

*(modifiche e integrazioni al dispositivo prot.37576 del 20/12/2024)*

1. L'articolo 2, comma 1, è così modificato:

È vietato l'accasamento di tacchini da carne negli allevamenti situati nei territori dei comuni ricadenti nella ZUR di cui all'Allegato 1, a meno che gli stabilimenti non si trovino a una distanza superiore ai 1500 metri da un allevamento di ovaiole per la produzione di uova da consumo e gli accasamenti siano organizzati secondo documentati criteri previsti per le aree omogenee concordati con il CRN e la cui programmazione sia approvata dall'Autorità competente regionale.

Il requisito della distanza non si applica qualora nel raggio di 1500 metri vi siano allevamenti di ovaiole vuoti.

2. All'articolo 2 è inserito il comma 3.bis:

“Non è consentito l'accasamento dei broiler. Accasamenti potranno essere concessi in deroga da parte della ASL alle condizioni di cui al comma 4 e solo dietro garanzia da parte

- dell'operatore dello svuotamento in un'unica soluzione.
3. L'articolo 2, comma 5, è così modificato:  
“Sono vietati gli accasamenti di allevamenti di tacchini da carne a sessi misti, e le attività di sfooltimento negli allevamenti di broiler. Per gli allevamenti di broiler già accasati gli eventuali sfooltimenti potranno essere effettuati solo se si addiverrà al completo svuotamento del capannone nell'arco di 48 ore. Per i nuovi accasamenti di pollastre per la produzione di uova da consumo, completi o parziali (ossia con solo una parte dei capannoni già accasati o da accasare) deve essere garantita una distanza minima da altri allevamenti di ovaiole di uova da consumo o di tacchini da carne di almeno 1.500 metri Il requisito della distanza non si applica qualora nel raggio di 1500 metri vi siano allevamenti di ovaiole o di tacchini vuoti.
  4. All'articolo 3 è aggiunto il seguente punto  
“i) negli stabilimenti di ovaiole per la produzione di uova da consumo è vietato l'ingresso in allevamento di automezzi che trasportino uova o materiali/attrezzature provenienti da altri allevamenti, senza che, questi ultimi, non siano stati precedentemente lavati e disinfettati come previsto dall'allegato A punto 12 del DM 30/05/2023”
  5. All'articolo 5, comma 2, sono eliminate le parole: “ovaiole in fase di deposizione “.
  6. All'articolo 5 è aggiunto il seguente comma:  
“2.bis. In tutti gli stabilimenti di ovaiole per la produzione di uova da consumo presenti in ZUR deve essere effettuato un controllo dei soggetti morti (max 10) almeno a cadenza settimanale “
  7. L'allegato 1 è sostituito dall'allegato al presente dispositivo.
  8. Il primo capoverso dell'allegato 2 è così modificato:  
“Sono vietati gli accasamenti di allevamenti di tacchini da carne a sessi misti, e le attività di sfooltimento.”
  9. Al punto 1 dell'allegato 3 le parole “ovaiole (uova da consumo)” sono eliminate.
  10. All'allegato 4 la parte relativa ai “broiler” è sostituita dal periodo seguente:  
“Si considera mortalità anomala nel broiler un rialzo repentino di mortalità ripetuto per due giorni consecutivi maggiore o uguale a 2 volte rispetto al numero di capi deceduti il giorno precedente nel singolo capannone. Dovranno inoltre destare attenzione tutti i casi di elevata mortalità giornaliera e evidenti anomalie di comportamento e cali di produzione”.
  11. Il titolo dell'allegato 5 è così modificato: “Procedure e modalità di campionamento per l'invio dalla ZUR di tacchini da carne, ovaiole a fine ciclo, polli da carne e anatidi verso il macello e di pollastre verso altri allevamenti o di selvaggina per immissione.
  12. All'allegato 5 sono aggiunti:  
punto“i.a. Controllo pre-moving nei broiler entro 48 ore sui morti (max 10) prediligendo i capannoni che mostrano un maggior numero di morti il giorno del campionamento. Per la macellazione del lunedì mattina valgono i prelievi effettuati il venerdì precedente.”  
punto  
punto “v. Ogni variazione della mortalità secondo i parametri dell'allegato 4 durante le attività di carico per il macello o per le movimentazioni uova deve determinare automaticamente le interruzioni delle attività in attesa del riscontro laboratoristico volto ad escludere la presenza di virus HPAI.”

## Articolo 2

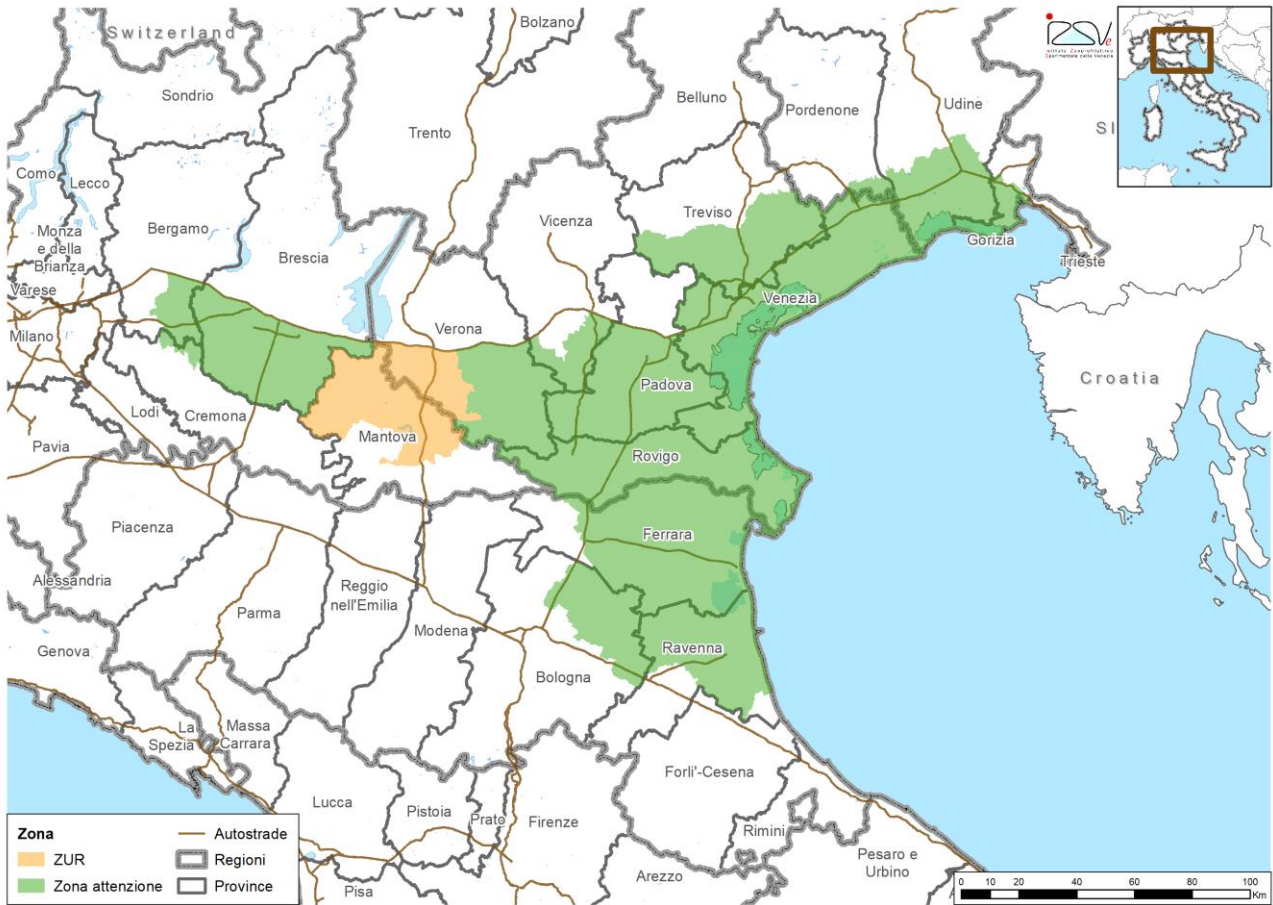
*(proroga di validità del dispositivo prot. 37576 del 20/12/2024)*

La validità del dispositivo n. protocollo 37576 del 20/12/2024 come integrato e modificato dal presente dispositivo viene prorogata fino al 28 febbraio 2025.

Roma 10 gennaio 2025

IL DIRETTORE GENERALE  
Giovanni Filippini

# Allegato 1 mappe e lista dei Comuni in ZUR e ZA



**ZUR elenco Comuni.**

Regione	Provincia	Comune	Codice ISTAT	Zona	Note
Lombardia	Mantova	Acquanegra sul Chiese	020001	ZUR	
Lombardia	Mantova	Asola	020002	ZUR	
Lombardia	Mantova	Bagnolo San Vito	020003	ZUR	
Lombardia	Mantova	Borgo Virgilio	020071	ZUR	
Lombardia	Mantova	Canneto sull'Oglio	020008	ZUR	
Lombardia	Mantova	Casalmoro	020010	ZUR	
Lombardia	Mantova	Casaloldo	020011	ZUR	
Lombardia	Mantova	Casalromano	020012	ZUR	
Lombardia	Mantova	Castel d'Ario	020014	ZUR	
Lombardia	Mantova	Castel Goffredo	020015	ZUR	
Lombardia	Mantova	Castelbelforte	020013	ZUR	
Lombardia	Mantova	Castiglione delle Stiviere	020017	ZUR	
Lombardia	Mantova	Cavriana	020018	ZUR	
Lombardia	Mantova	Ceresara	020019	ZUR	
Lombardia	Mantova	Gazoldo degli Ippoliti	020024	ZUR	
Lombardia	Mantova	Goito	020026	ZUR	
Lombardia	Mantova	Guidizzolo	020028	ZUR	
Lombardia	Mantova	Mantova	020030	ZUR	
Lombardia	Mantova	Mariana Mantovana	020032	ZUR	
Lombardia	Mantova	Marmirolo	020033	ZUR	
Lombardia	Mantova	Medole	020034	ZUR	
Lombardia	Mantova	Monzambano	020036	ZUR	
Lombardia	Mantova	Piubega	020041	ZUR	
Lombardia	Mantova	Ponti sul Mincio	020044	ZUR	
Lombardia	Mantova	Porto Mantovano	020045	ZUR	
Lombardia	Mantova	Redonesco	020048	ZUR	
Lombardia	Mantova	Rodigo	020051	ZUR	
Lombardia	Mantova	Roncoferraro	020052	ZUR	
Lombardia	Mantova	Roverbella	020053	ZUR	
Lombardia	Mantova	San Giorgio Bigarello	020057	ZUR	
Lombardia	Mantova	Solferino	020063	ZUR	
Lombardia	Mantova	Villimpenta	020068	ZUR	
Lombardia	Mantova	Volta Mantovana	020070	ZUR	
Veneto	Verona	Buttapietra	023016	ZUR	
Veneto	Verona	Castel d'Azzano	023021	ZUR	
Veneto	Verona	Castelnuovo del Garda	023022	ZUR	Territorio comunale a sud dell'autostrada A4
Veneto	Verona	Erbè	023032	ZUR	
Veneto	Verona	Isola della Scala	023040	ZUR	
Veneto	Verona	Mozzecane	023051	ZUR	

Regione	Provincia	Comune	Codice ISTAT	Zona	Note
Veneto	Verona	Nogara	023053	ZUR	Territorio comunale a nord della SR10
Veneto	Verona	Nogarole Rocca	023054	ZUR	
Veneto	Verona	Peschiera del Garda	023059	ZUR	Territorio comunale a sud dell'autostrada A4
Veneto	Verona	Povegliano Veronese	023060	ZUR	
Veneto	Verona	Sommacampagna	023082	ZUR	Territorio comunale a sud dell'autostrada A4
Veneto	Verona	Sona	023083	ZUR	Territorio comunale a sud dell'autostrada A4
Veneto	Verona	Sorgà	023084	ZUR	Territorio comunale a nord SR10
Veneto	Verona	Trevezuolo	023088	ZUR	
Veneto	Verona	Valeggio sul Mincio	023089	ZUR	
Veneto	Verona	Verona	023091	ZUR	Territorio comunale a sud dell'autostrada A4 e a ovest del comune di San Giovanni Lupatoto
Veneto	Verona	Vigasio	023094	ZUR	
Veneto	Verona	Villafranca di Verona	023096	ZUR	

## ZA elenco comuni

Regione	Provincia	Comune	Codice ISTAT	Zona	Note
Emilia-Romagna	Bologna	Baricella	037003	Zona attenzione	
Emilia-Romagna	Bologna	Bentivoglio	037005	Zona attenzione	
Emilia-Romagna	Bologna	Budrio	037008	Zona attenzione	
Emilia-Romagna	Bologna	Castel Guelfo di Bologna	037016	Zona attenzione	
Emilia-Romagna	Bologna	Imola	037032	Zona attenzione	
Emilia-Romagna	Bologna	Malalbergo	037035	Zona attenzione	
Emilia-Romagna	Bologna	Medicina	037037	Zona attenzione	
Emilia-Romagna	Bologna	Minerbio	037038	Zona attenzione	
Emilia-Romagna	Bologna	Molinella	037039	Zona attenzione	
Emilia-Romagna	Bologna	Mordano	037045	Zona attenzione	
Emilia-Romagna	Ferrara	Argenta	038001	Zona attenzione	
Emilia-Romagna	Ferrara	Codigoro	038005	Zona attenzione	
Emilia-Romagna	Ferrara	Comacchio	038006	Zona attenzione	
Emilia-Romagna	Ferrara	Copparo	038007	Zona attenzione	
Emilia-Romagna	Ferrara	Ferrara	038008	Zona attenzione	
Emilia-Romagna	Ferrara	Fiscaglia	038027	Zona attenzione	
Emilia-Romagna	Ferrara	Goro	038025	Zona attenzione	
Emilia-Romagna	Ferrara	Jolanda di Savoia	038010	Zona attenzione	
Emilia-Romagna	Ferrara	Lagosanto	038011	Zona attenzione	
Emilia-Romagna	Ferrara	Masi Torello	038012	Zona attenzione	
Emilia-Romagna	Ferrara	Mesola	038014	Zona attenzione	
Emilia-Romagna	Ferrara	Ostellato	038017	Zona attenzione	
Emilia-Romagna	Ferrara	Portomaggiore	038019	Zona attenzione	
Emilia-Romagna	Ferrara	Riva del Po	038029	Zona attenzione	
Emilia-Romagna	Ferrara	Tresignana	038030	Zona attenzione	
Emilia-Romagna	Ferrara	Voghiera	038023	Zona attenzione	
Emilia-Romagna	Ravenna	Alfonsine	039001	Zona attenzione	
Emilia-Romagna	Ravenna	Bagnacavallo	039002	Zona attenzione	
Emilia-Romagna	Ravenna	Bagnara di Romagna	039003	Zona attenzione	
Emilia-Romagna	Ravenna	Conselice	039008	Zona attenzione	
Emilia-Romagna	Ravenna	Fusignano	039011	Zona attenzione	
Emilia-Romagna	Ravenna	Lugo	039012	Zona attenzione	
Emilia-Romagna	Ravenna	Massa Lombarda	039013	Zona attenzione	
Emilia-Romagna	Ravenna	Ravenna	039014	Zona attenzione	
Emilia-Romagna	Ravenna	Russi	039016	Zona attenzione	
Emilia-Romagna	Ravenna	Sant'Agata sul Santerno	039017	Zona attenzione	
Friuli Venezia Giulia	Gorizia	Grado	031009	Zona attenzione	
Friuli Venezia Giulia	Gorizia	Monfalcone	031012	Zona attenzione	
Friuli Venezia Giulia	Gorizia	Ronchi dei Legionari	031016	Zona attenzione	
Friuli Venezia Giulia	Gorizia	San Canzian d'Isonzo	031018	Zona attenzione	

Regione	Provincia	Comune	Codice ISTAT	Zona	Note
Friuli Venezia Giulia	Gorizia	San Pier d'Isonzo	031021	Zona attenzione	
Friuli Venezia Giulia	Gorizia	Staranzano	031023	Zona attenzione	
Friuli Venezia Giulia	Gorizia	Turriaco	031024	Zona attenzione	
Friuli Venezia Giulia	Gorizia	Villesse	031025	Zona attenzione	
Friuli Venezia Giulia	Pordenone	Cordovado	093018	Zona attenzione	
Friuli Venezia Giulia	Pordenone	Morsano al Tagliamento	093028	Zona attenzione	
Friuli Venezia Giulia	Pordenone	Sesto al Reghena	093043	Zona attenzione	
Friuli Venezia Giulia	Udine	Aiello del Friuli	030001	Zona attenzione	
Friuli Venezia Giulia	Udine	Aquileia	030004	Zona attenzione	
Friuli Venezia Giulia	Udine	Bagnaria Arsa	030008	Zona attenzione	
Friuli Venezia Giulia	Udine	Biciniccio	030011	Zona attenzione	
Friuli Venezia Giulia	Udine	Campolongo Tapogliano	030138	Zona attenzione	
Friuli Venezia Giulia	Udine	Carlino	030018	Zona attenzione	
Friuli Venezia Giulia	Udine	Castions di Strada	030020	Zona attenzione	
Friuli Venezia Giulia	Udine	Cervignano del Friuli	030023	Zona attenzione	
Friuli Venezia Giulia	Udine	Fiumicello Villa Vicentina	030190	Zona attenzione	
Friuli Venezia Giulia	Udine	Gonars	030044	Zona attenzione	
Friuli Venezia Giulia	Udine	Latisana	030046	Zona attenzione	
Friuli Venezia Giulia	Udine	Lignano Sabbiadoro	030049	Zona attenzione	
Friuli Venezia Giulia	Udine	Marano Lagunare	030056	Zona attenzione	
Friuli Venezia Giulia	Udine	Mortegliano	030062	Zona attenzione	
Friuli Venezia Giulia	Udine	Muzzana del Turgnano	030064	Zona attenzione	
Friuli Venezia Giulia	Udine	Palazzolo dello Stella	030069	Zona attenzione	
Friuli Venezia Giulia	Udine	Palmanova	030070	Zona attenzione	
Friuli Venezia Giulia	Udine	Pavia di Udine	030074	Zona attenzione	
Friuli Venezia	Udine	Pocenia	030075	Zona attenzione	

Regione	Provincia	Comune	Codice ISTAT	Zona	Note
Giulia					
Friuli Venezia Giulia	Udine	Porpetto	030077	Zona attenzione	
Friuli Venezia Giulia	Udine	Precenicco	030082	Zona attenzione	
Friuli Venezia Giulia	Udine	Rivignano Teor	030188	Zona attenzione	
Friuli Venezia Giulia	Udine	Ronchis	030097	Zona attenzione	
Friuli Venezia Giulia	Udine	Ruda	030098	Zona attenzione	
Friuli Venezia Giulia	Udine	San Giorgio di Nogaro	030100	Zona attenzione	
Friuli Venezia Giulia	Udine	San Vito al Torre	030105	Zona attenzione	
Friuli Venezia Giulia	Udine	Santa Maria la Longa	030104	Zona attenzione	
Friuli Venezia Giulia	Udine	Talmassons	030114	Zona attenzione	
Friuli Venezia Giulia	Udine	Terzo d'Aquileia	030120	Zona attenzione	
Friuli Venezia Giulia	Udine	Torviscosa	030123	Zona attenzione	
Friuli Venezia Giulia	Udine	Trivignano Udinese	030128	Zona attenzione	
Friuli Venezia Giulia	Udine	Varmo	030130	Zona attenzione	
Friuli Venezia Giulia	Udine	Visco	030135	Zona attenzione	
Lombardia	Bergamo	Antegnate	016010	Zona attenzione	
Lombardia	Bergamo	Bagnatica	016018	Zona attenzione	Territorio comunale a sud dell'autostrada A4
Lombardia	Bergamo	Barbata	016019	Zona attenzione	
Lombardia	Bergamo	Bariano	016020	Zona attenzione	
Lombardia	Bergamo	Bolgare	016028	Zona attenzione	Territorio comunale a sud dell'autostrada A4
Lombardia	Bergamo	Calcinate	016043	Zona attenzione	
Lombardia	Bergamo	Calcio	016044	Zona attenzione	
Lombardia	Bergamo	Castelli Calepio	016062	Zona attenzione	Territorio comunale a sud dell'autostrada A4
Lombardia	Bergamo	Cavernago	016066	Zona attenzione	
Lombardia	Bergamo	Civate al Piano	016076	Zona attenzione	
Lombardia	Bergamo	Cologno al Serio	016079	Zona attenzione	
Lombardia	Bergamo	Cortenuova	016083	Zona attenzione	

Regione	Provincia	Comune	Codice ISTAT	Zona	Note
Lombardia	Bergamo	Costa di Mezzate	016084	Zona attenzione	Territorio comunale a sud dell'autostrada A4
Lombardia	Bergamo	Covo	016087	Zona attenzione	
Lombardia	Bergamo	Fara Olivana con Sola	016097	Zona attenzione	
Lombardia	Bergamo	Fontanella	016101	Zona attenzione	
Lombardia	Bergamo	Ghisalba	016113	Zona attenzione	
Lombardia	Bergamo	Grumello del Monte	016120	Zona attenzione	Territorio comunale a sud dell'autostrada A4
Lombardia	Bergamo	Isso	016122	Zona attenzione	
Lombardia	Bergamo	Martinengo	016133	Zona attenzione	
Lombardia	Bergamo	Morengo	016140	Zona attenzione	
Lombardia	Bergamo	Mornico al Serio	016141	Zona attenzione	
Lombardia	Bergamo	Pagazzano	016154	Zona attenzione	
Lombardia	Bergamo	Palosco	016157	Zona attenzione	
Lombardia	Bergamo	Pumenengo	016177	Zona attenzione	
Lombardia	Bergamo	Romano di Lombardia	016183	Zona attenzione	
Lombardia	Bergamo	Seriate	016198	Zona attenzione	Territorio comunale a sud dell'autostrada A4
Lombardia	Bergamo	Telgate	016212	Zona attenzione	Territorio comunale a sud dell'autostrada A4
Lombardia	Bergamo	Torre Pallavicina	016217	Zona attenzione	
Lombardia	Brescia	Acquafredda	017001	Zona attenzione	
Lombardia	Brescia	Alfianello	017004	Zona attenzione	
Lombardia	Brescia	Azzano Mella	017008	Zona attenzione	
Lombardia	Brescia	Bagnolo Mella	017009	Zona attenzione	
Lombardia	Brescia	Barbariga	017011	Zona attenzione	
Lombardia	Brescia	Bassano Bresciano	017013	Zona attenzione	
Lombardia	Brescia	Berlingo	017015	Zona attenzione	
Lombardia	Brescia	Borgo San Giacomo	017020	Zona attenzione	
Lombardia	Brescia	Borgosatollo	017021	Zona attenzione	
Lombardia	Brescia	Brandico	017026	Zona attenzione	
Lombardia	Brescia	Brescia	017029	Zona attenzione	Territorio comunale a sud dell'autostrada A4
Lombardia	Brescia	Calcinato	017032	Zona attenzione	Territorio comunale a sud dell'autostrada A4
Lombardia	Brescia	Calvisano	017034	Zona attenzione	
Lombardia	Brescia	Capriano del Colle	017037	Zona attenzione	
Lombardia	Brescia	Carpinedolo	017039	Zona attenzione	

Regione	Provincia	Comune	Codice ISTAT	Zona	Note
Lombardia	Brescia	Castegnato	017040	Zona attenzione	Territorio comunale a sud dell'autostrada A4
Lombardia	Brescia	Castel Mella	017042	Zona attenzione	
Lombardia	Brescia	Castelcovati	017041	Zona attenzione	
Lombardia	Brescia	Castenedolo	017043	Zona attenzione	Territorio comunale a sud dell'autostrada A4
Lombardia	Brescia	Castrezzato	017045	Zona attenzione	
Lombardia	Brescia	Cazzago San Martino	017046	Zona attenzione	Territorio comunale a sud dell'autostrada A4
Lombardia	Brescia	Chiari	017052	Zona attenzione	
Lombardia	Brescia	Cigole	017053	Zona attenzione	
Lombardia	Brescia	Coccaglio	017056	Zona attenzione	
Lombardia	Brescia	Cologne	017059	Zona attenzione	
Lombardia	Brescia	Comezzano-Cizzago	017060	Zona attenzione	
Lombardia	Brescia	Corzano	017064	Zona attenzione	
Lombardia	Brescia	Dello	017066	Zona attenzione	
Lombardia	Brescia	Desenzano del Garda	017067	Zona attenzione	Territorio comunale a sud dell'autostrada A4
Lombardia	Brescia	Erbusco	017069	Zona attenzione	Territorio comunale a sud dell'autostrada A4
Lombardia	Brescia	Fiesse	017071	Zona attenzione	
Lombardia	Brescia	Flero	017072	Zona attenzione	
Lombardia	Brescia	Gambara	017073	Zona attenzione	
Lombardia	Brescia	Ghedi	017078	Zona attenzione	
Lombardia	Brescia	Gottolengo	017080	Zona attenzione	
Lombardia	Brescia	Isorella	017086	Zona attenzione	
Lombardia	Brescia	Leno	017088	Zona attenzione	
Lombardia	Brescia	Lograto	017091	Zona attenzione	
Lombardia	Brescia	Lonato del Garda	017092	Zona attenzione	Territorio comunale a sud dell'autostrada A4
Lombardia	Brescia	Longhena	017093	Zona attenzione	
Lombardia	Brescia	Macclodio	017097	Zona attenzione	
Lombardia	Brescia	Mairano	017099	Zona attenzione	
Lombardia	Brescia	Manerbio	017103	Zona attenzione	
Lombardia	Brescia	Milzano	017108	Zona attenzione	
Lombardia	Brescia	Montichiari	017113	Zona attenzione	
Lombardia	Brescia	Montirone	017114	Zona attenzione	
Lombardia	Brescia	Offlaga	017122	Zona attenzione	
Lombardia	Brescia	Orzinuovi	017125	Zona attenzione	

Regione	Provincia	Comune	Codice ISTAT	Zona	Note
Lombardia	Brescia	Orzivecchi	017126	Zona attenzione	
Lombardia	Brescia	Ospitaletto	017127	Zona attenzione	Territorio comunale a sud dell'autostrada A4
Lombardia	Brescia	Palazzolo sull'Oglio	017133	Zona attenzione	Territorio comunale a sud dell'autostrada A4
Lombardia	Brescia	Pavone del Mella	017137	Zona attenzione	
Lombardia	Brescia	Pompiano	017146	Zona attenzione	
Lombardia	Brescia	Poncarale	017147	Zona attenzione	
Lombardia	Brescia	Pontevico	017149	Zona attenzione	
Lombardia	Brescia	Pontoglio	017150	Zona attenzione	
Lombardia	Brescia	Pozzolengo	017151	Zona attenzione	Territorio comunale a sud dell'autostrada A4
Lombardia	Brescia	Pralboino	017152	Zona attenzione	
Lombardia	Brescia	Quinzano d'Oglio	017159	Zona attenzione	
Lombardia	Brescia	Remedello	017160	Zona attenzione	
Lombardia	Brescia	Rezzato	017161	Zona attenzione	Territorio comunale a sud dell'autostrada A4
Lombardia	Brescia	Roccafranca	017162	Zona attenzione	
Lombardia	Brescia	Roncadelle	017165	Zona attenzione	Territorio comunale a sud dell'autostrada A4
Lombardia	Brescia	Rovato	017166	Zona attenzione	Territorio comunale a sud dell'autostrada A4
Lombardia	Brescia	Rudiano	017167	Zona attenzione	
Lombardia	Brescia	San Gervasio Bresciano	017172	Zona attenzione	
Lombardia	Brescia	San Paolo	017138	Zona attenzione	
Lombardia	Brescia	San Zeno Naviglio	017173	Zona attenzione	
Lombardia	Brescia	Seniga	017177	Zona attenzione	
Lombardia	Brescia	Torbole Casaglia	017186	Zona attenzione	
Lombardia	Brescia	Travagliato	017188	Zona attenzione	
Lombardia	Brescia	Trenzano	017190	Zona attenzione	
Lombardia	Brescia	Urago d'Oglio	017192	Zona attenzione	
Lombardia	Brescia	Verolanuova	017195	Zona attenzione	
Lombardia	Brescia	Verolavecchia	017196	Zona attenzione	
Lombardia	Brescia	Villachiaro	017200	Zona attenzione	
Lombardia	Brescia	Visano	017203	Zona attenzione	
Lombardia	Cremona	Camisano	019010	Zona attenzione	
Lombardia	Cremona	Casale Cremasco-Vidolasco	019017	Zona attenzione	
Lombardia	Cremona	Casaleto di Sopra	019019	Zona attenzione	
Lombardia	Cremona	Castel Gabbiano	019024	Zona attenzione	

Regione	Provincia	Comune	Codice ISTAT	Zona	Note
Lombardia	Cremona	Soncino	019097	Zona attenzione	
Veneto	Padova	Abano Terme	028001	Zona attenzione	
Veneto	Padova	Agna	028002	Zona attenzione	
Veneto	Padova	Albignasego	028003	Zona attenzione	
Veneto	Padova	Anguillara Veneta	028004	Zona attenzione	
Veneto	Padova	Arquà Petrarca	028005	Zona attenzione	
Veneto	Padova	Arre	028006	Zona attenzione	
Veneto	Padova	Arzergrande	028007	Zona attenzione	
Veneto	Padova	Bagnoli di Sopra	028008	Zona attenzione	
Veneto	Padova	Baone	028009	Zona attenzione	
Veneto	Padova	Barbona	028010	Zona attenzione	
Veneto	Padova	Battaglia Terme	028011	Zona attenzione	
Veneto	Padova	Boara Pisani	028012	Zona attenzione	
Veneto	Padova	Borgo Veneto	028107	Zona attenzione	
Veneto	Padova	Bovolenta	028014	Zona attenzione	
Veneto	Padova	Brugine	028015	Zona attenzione	
Veneto	Padova	Candiana	028021	Zona attenzione	
Veneto	Padova	Cartura	028026	Zona attenzione	
Veneto	Padova	Casale di Scodosia	028027	Zona attenzione	
Veneto	Padova	Casalserugo	028028	Zona attenzione	
Veneto	Padova	Castelbaldo	028029	Zona attenzione	
Veneto	Padova	Cervarese Santa Croce	028030	Zona attenzione	
Veneto	Padova	Cinto Euganeo	028031	Zona attenzione	
Veneto	Padova	Codevigo	028033	Zona attenzione	
Veneto	Padova	Conselve	028034	Zona attenzione	
Veneto	Padova	Correzzola	028035	Zona attenzione	
Veneto	Padova	Due Carrare	028106	Zona attenzione	
Veneto	Padova	Este	028037	Zona attenzione	
Veneto	Padova	Galzignano Terme	028040	Zona attenzione	
Veneto	Padova	Granze	028043	Zona attenzione	
Veneto	Padova	Legnaro	028044	Zona attenzione	
Veneto	Padova	Lozzo Atestino	028047	Zona attenzione	
Veneto	Padova	Maserà di Padova	028048	Zona attenzione	
Veneto	Padova	Masi	028049	Zona attenzione	
Veneto	Padova	Megliadino San Vitale	028052	Zona attenzione	
Veneto	Padova	Merlara	028053	Zona attenzione	
Veneto	Padova	Mestrino	028054	Zona attenzione	Territorio comunale a sud dell'autostrada A4
Veneto	Padova	Monselice	028055	Zona attenzione	
Veneto	Padova	Montagnana	028056	Zona attenzione	
Veneto	Padova	Montegrotto Terme	028057	Zona attenzione	
Veneto	Padova	Noventa Padovana	028058	Zona attenzione	Territorio comunale a sud dell'autostrada A4

Regione	Provincia	Comune	Codice ISTAT	Zona	Note
Veneto	Padova	Ospedaletto Euganeo	028059	Zona attenzione	
Veneto	Padova	Padova	028060	Zona attenzione	Territorio comunale a sud dell'autostrada A4
Veneto	Padova	Pernumia	028061	Zona attenzione	
Veneto	Padova	Piacenza d'Adige	028062	Zona attenzione	
Veneto	Padova	Piove di Sacco	028065	Zona attenzione	
Veneto	Padova	Polverara	028066	Zona attenzione	
Veneto	Padova	Ponso	028067	Zona attenzione	
Veneto	Padova	Ponte San Nicolò	028069	Zona attenzione	
Veneto	Padova	Pontelongo	028068	Zona attenzione	
Veneto	Padova	Pozzonovo	028070	Zona attenzione	
Veneto	Padova	Rovolon	028071	Zona attenzione	
Veneto	Padova	Rubano	028072	Zona attenzione	Territorio comunale a sud dell'autostrada A4
Veneto	Padova	Saccolongo	028073	Zona attenzione	
Veneto	Padova	San Pietro Viminario	028079	Zona attenzione	
Veneto	Padova	Santa Caterina d'Este	028108	Zona attenzione	
Veneto	Padova	Sant'Angelo di Piove di Sacco	028082	Zona attenzione	
Veneto	Padova	Sant'Elena	028083	Zona attenzione	
Veneto	Padova	Sant'Urbano	028084	Zona attenzione	
Veneto	Padova	Saonara	028085	Zona attenzione	
Veneto	Padova	Selvazzano Dentro	028086	Zona attenzione	
Veneto	Padova	Solesino	028087	Zona attenzione	
Veneto	Padova	Stanghella	028088	Zona attenzione	
Veneto	Padova	Teolo	028089	Zona attenzione	
Veneto	Padova	Terrassa Padovana	028090	Zona attenzione	
Veneto	Padova	Torreglia	028092	Zona attenzione	
Veneto	Padova	Tribano	028094	Zona attenzione	
Veneto	Padova	Urbana	028095	Zona attenzione	
Veneto	Padova	Veggiano	028096	Zona attenzione	
Veneto	Padova	Vescovana	028097	Zona attenzione	
Veneto	Padova	Vigonza	028100	Zona attenzione	Territorio comunale a sud dell'autostrada A4
Veneto	Padova	Villa Estense	028102	Zona attenzione	
Veneto	Padova	Villafranca Padovana	028103	Zona attenzione	Territorio comunale a sud dell'autostrada A4
Veneto	Padova	Vo'	028105	Zona attenzione	
Veneto	Rovigo	Adria	029001	Zona attenzione	
Veneto	Rovigo	Ariano nel Polesine	029002	Zona attenzione	
Veneto	Rovigo	Arquà Polesine	029003	Zona attenzione	
Veneto	Rovigo	Badia Polesine	029004	Zona attenzione	

Regione	Provincia	Comune	Codice ISTAT	Zona	Note
Veneto	Rovigo	Bagnolo di Po	029005	Zona attenzione	
Veneto	Rovigo	Bergantino	029006	Zona attenzione	
Veneto	Rovigo	Bosaro	029007	Zona attenzione	
Veneto	Rovigo	Calto	029008	Zona attenzione	
Veneto	Rovigo	Canaro	029009	Zona attenzione	
Veneto	Rovigo	Canda	029010	Zona attenzione	
Veneto	Rovigo	Castelguglielmo	029011	Zona attenzione	
Veneto	Rovigo	Castelmassa	029012	Zona attenzione	
Veneto	Rovigo	Castelnovo Bariano	029013	Zona attenzione	
Veneto	Rovigo	Ceneselli	029014	Zona attenzione	
Veneto	Rovigo	Ceregnano	029015	Zona attenzione	
Veneto	Rovigo	Corbola	029017	Zona attenzione	
Veneto	Rovigo	Costa di Rovigo	029018	Zona attenzione	
Veneto	Rovigo	Crespino	029019	Zona attenzione	
Veneto	Rovigo	Ficarolo	029021	Zona attenzione	
Veneto	Rovigo	Fiesso Umbertino	029022	Zona attenzione	
Veneto	Rovigo	Frassinelle Polesine	029023	Zona attenzione	
Veneto	Rovigo	Fratta Polesine	029024	Zona attenzione	
Veneto	Rovigo	Gaiba	029025	Zona attenzione	
Veneto	Rovigo	Gavello	029026	Zona attenzione	
Veneto	Rovigo	Giacciano con Baruchella	029027	Zona attenzione	
Veneto	Rovigo	Guarda Veneta	029028	Zona attenzione	
Veneto	Rovigo	Lendinara	029029	Zona attenzione	
Veneto	Rovigo	Loreo	029030	Zona attenzione	
Veneto	Rovigo	Lusia	029031	Zona attenzione	
Veneto	Rovigo	Melara	029032	Zona attenzione	
Veneto	Rovigo	Occhiobello	029033	Zona attenzione	
Veneto	Rovigo	Papozze	029034	Zona attenzione	
Veneto	Rovigo	Pettorazza Grimani	029035	Zona attenzione	
Veneto	Rovigo	Pincara	029036	Zona attenzione	
Veneto	Rovigo	Polesella	029037	Zona attenzione	
Veneto	Rovigo	Pontecchio Polesine	029038	Zona attenzione	
Veneto	Rovigo	Porto Tolle	029039	Zona attenzione	
Veneto	Rovigo	Porto Viro	029052	Zona attenzione	
Veneto	Rovigo	Rosolina	029040	Zona attenzione	
Veneto	Rovigo	Rovigo	029041	Zona attenzione	
Veneto	Rovigo	Salara	029042	Zona attenzione	
Veneto	Rovigo	San Bellino	029043	Zona attenzione	
Veneto	Rovigo	San Martino di Venezze	029044	Zona attenzione	
Veneto	Rovigo	Stienta	029045	Zona attenzione	
Veneto	Rovigo	Taglio di Po	029046	Zona attenzione	
Veneto	Rovigo	Trecenta	029047	Zona attenzione	
Veneto	Rovigo	Villadose	029048	Zona attenzione	
Veneto	Rovigo	Villamarzana	029049	Zona attenzione	
Veneto	Rovigo	Villanova del Ghebbo	029050	Zona attenzione	

Regione	Provincia	Comune	Codice ISTAT	Zona	Note
Veneto	Rovigo	Villanova Marchesana	029051	Zona attenzione	
Veneto	Treviso	Breda di Piave	026005	Zona attenzione	
Veneto	Treviso	Carbonera	026008	Zona attenzione	
Veneto	Treviso	Casale sul Sile	026009	Zona attenzione	
Veneto	Treviso	Casier	026010	Zona attenzione	
Veneto	Treviso	Castelfranco Veneto	026012	Zona attenzione	
Veneto	Treviso	Castello di Godego	026013	Zona attenzione	
Veneto	Treviso	Cessalto	026015	Zona attenzione	
Veneto	Treviso	Chiarano	026016	Zona attenzione	
Veneto	Treviso	Cimadolmo	026017	Zona attenzione	
Veneto	Treviso	Fontanelle	026028	Zona attenzione	
Veneto	Treviso	Gorgo al Monticano	026034	Zona attenzione	
Veneto	Treviso	Istrana	026035	Zona attenzione	
Veneto	Treviso	Loria	026036	Zona attenzione	
Veneto	Treviso	Mansuè	026037	Zona attenzione	
Veneto	Treviso	Maserada sul Piave	026040	Zona attenzione	
Veneto	Treviso	Meduna di Livenza	026041	Zona attenzione	
Veneto	Treviso	Mogliano Veneto	026043	Zona attenzione	
Veneto	Treviso	Monastier di Treviso	026044	Zona attenzione	
Veneto	Treviso	Montebelluna	026046	Zona attenzione	Territorio comunale a sud della SPV
Veneto	Treviso	Morgano	026047	Zona attenzione	
Veneto	Treviso	Motta di Livenza	026049	Zona attenzione	
Veneto	Treviso	Oderzo	026051	Zona attenzione	
Veneto	Treviso	Ormelle	026052	Zona attenzione	
Veneto	Treviso	Paese	026055	Zona attenzione	
Veneto	Treviso	Ponte di Piave	026058	Zona attenzione	
Veneto	Treviso	Ponzano Veneto	026059	Zona attenzione	
Veneto	Treviso	Portobuffolè	026060	Zona attenzione	
Veneto	Treviso	Povegliano	026062	Zona attenzione	Territorio comunale a sud della SPV
Veneto	Treviso	Preganziol	026063	Zona attenzione	
Veneto	Treviso	Quinto di Treviso	026064	Zona attenzione	
Veneto	Treviso	Resana	026066	Zona attenzione	
Veneto	Treviso	Riese Pio X	026068	Zona attenzione	
Veneto	Treviso	Roncade	026069	Zona attenzione	
Veneto	Treviso	Salgareda	026070	Zona attenzione	
Veneto	Treviso	San Biagio di Callalta	026071	Zona attenzione	
Veneto	Treviso	San Polo di Piave	026074	Zona attenzione	
Veneto	Treviso	Silea	026081	Zona attenzione	
Veneto	Treviso	Spresiano	026082	Zona attenzione	Territorio comunale a sud della SPV

Regione	Provincia	Comune	Codice ISTAT	Zona	Note
Veneto	Treviso	Trevignano	026085	Zona attenzione	
Veneto	Treviso	Treviso	026086	Zona attenzione	
Veneto	Treviso	Vazzola	026088	Zona attenzione	
Veneto	Treviso	Vedelago	026089	Zona attenzione	
Veneto	Treviso	Villorba	026091	Zona attenzione	Territorio comunale a sud della SPV
Veneto	Treviso	Volpago del Montello	026093	Zona attenzione	Territorio comunale a sud della SPV
Veneto	Treviso	Zenson di Piave	026094	Zona attenzione	
Veneto	Treviso	Zero Branco	026095	Zona attenzione	
Veneto	Venezia	Annone Veneto	027001	Zona attenzione	
Veneto	Venezia	Campagna Lupia	027002	Zona attenzione	
Veneto	Venezia	Campolongo Maggiore	027003	Zona attenzione	
Veneto	Venezia	Camponogara	027004	Zona attenzione	
Veneto	Venezia	Caorle	027005	Zona attenzione	
Veneto	Venezia	Cavallino-Treporti	027044	Zona attenzione	
Veneto	Venezia	Cavarzere	027006	Zona attenzione	
Veneto	Venezia	Ceggia	027007	Zona attenzione	
Veneto	Venezia	Chioggia	027008	Zona attenzione	
Veneto	Venezia	Cinto Caomaggiore	027009	Zona attenzione	
Veneto	Venezia	Cona	027010	Zona attenzione	
Veneto	Venezia	Concordia Sagittaria	027011	Zona attenzione	
Veneto	Venezia	Dolo	027012	Zona attenzione	
Veneto	Venezia	Eraclea	027013	Zona attenzione	
Veneto	Venezia	Fiesso d'Artico	027014	Zona attenzione	
Veneto	Venezia	Fossò	027017	Zona attenzione	
Veneto	Venezia	Fossalta di Piave	027015	Zona attenzione	
Veneto	Venezia	Fossalta di Portogruaro	027016	Zona attenzione	
Veneto	Venezia	Gruaro	027018	Zona attenzione	
Veneto	Venezia	Jesolo	027019	Zona attenzione	
Veneto	Venezia	Marcon	027020	Zona attenzione	
Veneto	Venezia	Martellago	027021	Zona attenzione	
Veneto	Venezia	Meolo	027022	Zona attenzione	
Veneto	Venezia	Mira	027023	Zona attenzione	
Veneto	Venezia	Mirano	027024	Zona attenzione	
Veneto	Venezia	Musile di Piave	027025	Zona attenzione	
Veneto	Venezia	Noale	027026	Zona attenzione	
Veneto	Venezia	Noventa di Piave	027027	Zona attenzione	
Veneto	Venezia	Pianiga	027028	Zona attenzione	
Veneto	Venezia	Portogruaro	027029	Zona attenzione	
Veneto	Venezia	Pramaggiore	027030	Zona attenzione	
Veneto	Venezia	Quarto d'Altino	027031	Zona attenzione	
Veneto	Venezia	Salzano	027032	Zona attenzione	

Regione	Provincia	Comune	Codice ISTAT	Zona	Note
Veneto	Venezia	San Donà di Piave	027033	Zona attenzione	
Veneto	Venezia	San Michele al Tagliamento	027034	Zona attenzione	
Veneto	Venezia	San Stino di Livenza	027036	Zona attenzione	
Veneto	Venezia	Santa Maria di Sala	027035	Zona attenzione	
Veneto	Venezia	Scorzè	027037	Zona attenzione	
Veneto	Venezia	Spinea	027038	Zona attenzione	
Veneto	Venezia	Stra	027039	Zona attenzione	
Veneto	Venezia	Teglio Veneto	027040	Zona attenzione	
Veneto	Venezia	Torre di Mosto	027041	Zona attenzione	
Veneto	Venezia	Venezia	027042	Zona attenzione	
Veneto	Venezia	Vigonovo	027043	Zona attenzione	
Veneto	Verona	Albaredo d'Adige	023002	Zona attenzione	
Veneto	Verona	Angiari	023003	Zona attenzione	
Veneto	Verona	Arcole	023004	Zona attenzione	
Veneto	Verona	Belfiore	023007	Zona attenzione	
Veneto	Verona	Bevilacqua	023008	Zona attenzione	
Veneto	Verona	Bonavigo	023009	Zona attenzione	
Veneto	Verona	Boschi Sant'Anna	023010	Zona attenzione	
Veneto	Verona	Bovolone	023012	Zona attenzione	
Veneto	Verona	Caldiero	023017	Zona attenzione	Territorio comunale a sud dell'autostrada A4
Veneto	Verona	Casaleone	023019	Zona attenzione	
Veneto	Verona	Castagnaro	023020	Zona attenzione	
Veneto	Verona	Cerea	023025	Zona attenzione	
Veneto	Verona	Cologna Veneta	023027	Zona attenzione	
Veneto	Verona	Colognola ai Colli	023028	Zona attenzione	Territorio comunale a sud dell'autostrada A4
Veneto	Verona	Concamarise	023029	Zona attenzione	
Veneto	Verona	Gazzo Veronese	023037	Zona attenzione	
Veneto	Verona	Isola Rizza	023041	Zona attenzione	
Veneto	Verona	Lavagno	023042	Zona attenzione	Territorio comunale a sud dell'autostrada A4
Veneto	Verona	Legnago	023044	Zona attenzione	
Veneto	Verona	Minerbe	023048	Zona attenzione	
Veneto	Verona	Monteforte d'Alpone	023050	Zona attenzione	Territorio comunale a sud dell'autostrada A4
Veneto	Verona	Nogara	023053	Zona attenzione	Territorio comunale a sud della SR10
Veneto	Verona	Oppeano	023055	Zona attenzione	
Veneto	Verona	Palù	023056	Zona attenzione	

Regione	Provincia	Comune	Codice ISTAT	Zona	Note
Veneto	Verona	Pressana	023061	Zona attenzione	
Veneto	Verona	Ronco all'Adige	023064	Zona attenzione	
Veneto	Verona	Roverchiara	023065	Zona attenzione	
Veneto	Verona	Roveredo di Guà	023066	Zona attenzione	
Veneto	Verona	Salizzole	023068	Zona attenzione	
Veneto	Verona	San Bonifacio	023069	Zona attenzione	Territorio comunale a sud dell'autostrada A4
Veneto	Verona	San Giovanni Lupatoto	023071	Zona attenzione	Territorio comunale a sud dell'autostrada A4
Veneto	Verona	San Martino Buon Albergo	023073	Zona attenzione	Territorio comunale a sud dell'autostrada A4
Veneto	Verona	San Pietro di Morubio	023075	Zona attenzione	
Veneto	Verona	Sanguinetto	023072	Zona attenzione	
Veneto	Verona	Soave	023081	Zona attenzione	Territorio comunale a sud dell'autostrada A4
Veneto	Verona	Sorgà	023084	Zona attenzione	Territorio comunale a sud della SR10
Veneto	Verona	Terrazzo	023085	Zona attenzione	
Veneto	Verona	Verona	023091	Zona attenzione	Territorio comunale a sud dell'autostrada A4 e a est del comune di San Giovanni Lupatoto
Veneto	Verona	Veronella	023092	Zona attenzione	
Veneto	Verona	Villa Bartolomea	023095	Zona attenzione	
Veneto	Verona	Zevio	023097	Zona attenzione	
Veneto	Verona	Zimella	023098	Zona attenzione	
Veneto	Vicenza	Agugliaro	024001	Zona attenzione	
Veneto	Vicenza	Albettono	024002	Zona attenzione	
Veneto	Vicenza	Alonte	024003	Zona attenzione	
Veneto	Vicenza	Asigliano Veneto	024010	Zona attenzione	
Veneto	Vicenza	Barbarano Mossano	024124	Zona attenzione	
Veneto	Vicenza	Campiglia dei Berici	024022	Zona attenzione	
Veneto	Vicenza	Castegnero	024027	Zona attenzione	
Veneto	Vicenza	Grisignano di Zocco	024046	Zona attenzione	Territorio comunale a sud dell'autostrada A4
Veneto	Vicenza	Grumolo delle Abbadesse	024047	Zona attenzione	Territorio comunale a sud dell'autostrada A4

Regione	Provincia	Comune	Codice ISTAT	Zona	Note
Veneto	Vicenza	Longare	024051	Zona attenzione	
Veneto	Vicenza	Lonigo	024052	Zona attenzione	
Veneto	Vicenza	Montegalda	024064	Zona attenzione	
Veneto	Vicenza	Montegaldella	024065	Zona attenzione	
Veneto	Vicenza	Nanto	024071	Zona attenzione	
Veneto	Vicenza	Noventa Vicentina	024074	Zona attenzione	
Veneto	Vicenza	Orgiano	024075	Zona attenzione	
Veneto	Vicenza	Pojana Maggiore	024079	Zona attenzione	
Veneto	Vicenza	Sossano	024102	Zona attenzione	
Veneto	Vicenza	Torri di Quartesolo	024108	Zona attenzione	Territorio comunale a sud dell'autostrada A4
Veneto	Vicenza	Villaga	024117	Zona attenzione	