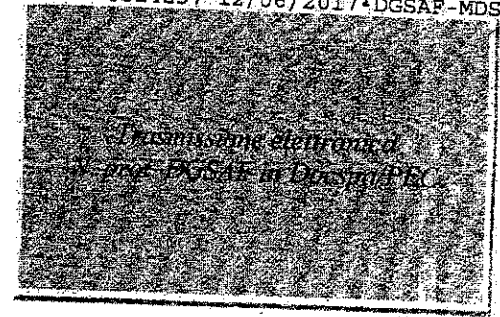




Ministero della Salute

DIREZIONE GENERALE DELLA SANITA' ANIMALE E DEI FARMACI
VETERINARI - Uff. 8 DGSAP



Registro – Classif:
Allegati: 0

UVAC
(Pec)

e.p.c.

12/06/2017

1304/2017/438

DGISAN
Uffici 2, 8

Istituti Zooprofilattici Sperimentali
(Pec)

Oggetto: Piano di monitoraggio su carni equine ed equidi da macello provenienti da Stati membri dell'UE.

In seguito a recenti informazioni su possibili movimentazioni di carni equine non conformi per la presenza di fenilbutazone destinate a diversi paesi dell'Unione europea tra cui l'Italia, si ritiene opportuno intensificare e gli esami di laboratorio sulle carni equine ed equidi da macello provenienti dall'Unione europea.

A tal fine, considerati i flussi commerciali di carne equina ed equidi da macello verso l'Italia, i campionamenti effettuati negli ultimi anni, i risultati ottenuti e le informazioni, desumibili dal RASFF, si raccomanda l'attuazione di uno specifico piano di monitoraggio per la ricerca di talune sostanze vietate o presenti oltre i limiti consentiti nelle carni equine.

In particolare, fatti salvi i controlli rafforzati obbligatori o eventuali successive istruzioni, si raccomanda di attuare il programma di monitoraggio in allegato dal 15 giugno 2017 al 31 dicembre 2017 disponendo i campionamenti a destino:

- sulle partite di carni equine di provenienza UE,
- sulle partite di equidi da macello di provenienza UE, con campionamento da eseguire sulle carcasse (matrici individuate nel piano nazionale residui 2017).

Il monitoraggio dovrà essere inquadrato nell'ambito dei controlli a sondaggio di cui al D.lgs 28/93 e pertanto, le partite campionate potranno essere destinate alla commercializzazione, avendo cura di seguirne con l'ASL competente la tracciabilità.

Si evidenzia che i campionamenti stabiliti da ciascun Ufficio nell'ambito della programmazione annuale autonoma (D.M. 18/2/93) e non elencati nell'allegato dovranno essere implementati indipendentemente dalla presente programmazione.

I dati sul programma di campionamento saranno ricavati da SINTESIS dove dovranno essere inseriti tra i controlli programmati selezionando la voce "controllo conoscitivo pianificato".

Infine, nel caso di campionamenti non attuati in accordo al presente programma, si invita a notificare formalmente le motivazioni allo scrivente Ufficio.

Si resta a disposizione per ogni chiarimento.

IL DIRETTORE GENERALE
(dr. Silvio Borrello)

* Firma autografa sostituita a mezzo stampa, ai sensi dell'art.3, comma 2, del D.lgs.39/1993.

Responsabile del procedimento:
Donato Angelo - 0659946418
email: g_donato@sanita.it
Attanzio Giuseppe - 0659946131
email: g.attanzio@sanita.it

ALLEGATO

Piano di campionamento per monitoraggio in carni equine e equidi destinati alla macellazione spediti in Italia da altri Stati membri dell'UE. Periodo 15 giugno 2017 - 31 Dicembre 2017.

UVAC	Carni di equidi (N. partite da campionare)	Equidi da macello controlli sulle carcasse (N. partite da campionare al macello)
Lombardia	25	1
Puglia	14	7
Piemonte	7	1
Veneto	1	16
Friuli Venezia Giulia	1	16
Emilia-Romagna	1	8
Lazio	1	2
Campania-Basilicata	1	1
Toscana	1	1
Liguria	1	1
Marche-Umbria	1	1
Sicilia	1	1
Trentino-Alto Adige	1	1
Abruzzo-Molise	1	1
Calabria	1	1
Sardegna	1	1
Valle D'Aosta	1	1
Analisi secondo il Piano nazionale residui 2017	<i>Analisi per ciascuna partita:</i> Antinfiammatori non steroidei (tra i quali fenilbutazone)	<i>Analisi per ciascuna partita:</i> Antinfiammatori non steroidei (tra i quali fenilbutazone) Cortisonici Beta agonisti

- N° di animali da campionare e
partita?

10% degli animali costituenti
la partita