

DIPFSA



Ministero della Salute
 DIPARTIMENTO della Sanità Pubblica Veterinaria,
 della Sicurezza Alimentare e degli Organi Collegiali
 per la Tutela della Salute
DIREZIONE GENERALE della SANITA' ANIMALE
 e dei FARMACI VETERINARI
 Ufficio VIII ex DGSA

Ministero della Salute
DGSAF
 0001512-P-25/01/2013



116507591

U.L.S.S. n. 4 ALTO VICENTINO "asi4_vl"	
13 FEB. 2013	
N.	5923
Tit.	7 Cl. 5

Agli Uffici UVAC
LORO SEDI

Ai Servizi Veterinari
Regionali
LORO SEDI

Allegati: 2

Oggetto: Sistema TRACES - Nuove modalità per la gestione delle utenze di accesso

Durante recenti sopralluoghi effettuati in Italia dagli ispettori comunitari FVO, è stato rilevato e contestato che i certificati TRACES emessi dalle LUV italiane (ASL) non riportano l'indicazione del veterinario ufficiale firmatario del certificato, ma solo il generico riferimento alla ASL.

E' stato spiegato che ciò attiene alla scelta, adottata finora su tutto il territorio nazionale, di utilizzare una sola utenza istituzionale per ogni ASL, dato l'elevato numero di utenze territoriali da gestire.

E' stato tuttavia considerato preminente, da parte degli ispettori, il dovere di rendere trasparente a tutte le autorità e a tutti gli utenti interessati l'informazione della persona fisica responsabile dell'emissione del certificato, il che comporta l'obbligatorio passaggio dalla firma "per Ufficio" alla firma "personale", in attesa che i futuri sviluppi del Sistema TRACES permettano di giungere ad una vera e propria "firma digitale"

Tutto ciò premesso, si descrivono di seguito le modalità individuate per ottemperare alle disposizioni comunitarie, redatte in collaborazione con l'Ufficio II del Dipartimento DSVETOC:

- Il passaggio dalla firma "per Ufficio" alla firma "personale" sarà graduale, con una progressiva estensione del numero degli utenti coinvolti, a partire da quelli strettamente coinvolti nella emissione dei certificati, fino al completo coinvolgimento di tutti gli utenti ASL che, a vario titolo, vengano individuati dal responsabile del servizio come utenti del sistema TRACES;

- La creazione, l'attivazione e la gestione delle nuove utenze personali sarà effettuata per il tramite degli UVAC, all'interno dei quali sarà individuato un "Amministratore regionale", la cui designazione (nome, cognome, e-mail) dovrà essere comunicata tramite posta elettronica ai referenti sotto indicati;
- Non appena saranno attive le utenze personali, le attuali utenze istituzionali verranno disattivate;
- Nella fase di primo avviamento del nuovo regime, verrà attivato dagli UVAC un numero di utenze indicativamente corrispondente ai criteri indicati nell'allegato 1; è possibile, per le ASL, concordare con il proprio UVAC di riferimento eventuali eccezioni;
- Vengono fornite nell'allegato 2, a beneficio degli Amministratori regionali presenti negli UVAC, le istruzioni operative per la creazione e la gestione delle "utenze personali" ASL.

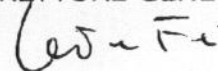
Dal punto di vista operativo, quindi, gli Uffici UVAC in indirizzo dovranno, in collaborazione con i Servizi Veterinari Regionali, informare le ASL delle novità che le interessano; le ASL, una volta informate, dovranno formalizzare agli UVAC le loro richieste di attivazione delle utenze personali, comunicando tutti i dati necessari alla creazione delle utenze stesse.

Applicando in via generale le indicazioni contenute nell'allegato 1 ci si aspetta, al termine della prima fase, di attivare a livello nazionale un totale di circa 300-400 utenze, che potranno poi essere progressivamente estese.

La scrivente Direzione rimane comunque a disposizione per coordinare o partecipare a qualunque evento formativo o informativo che codesti UVAC o codesti Assessorati ritenessero utile organizzare per favorire un corretto utilizzo delle funzionalità del Sistema TRACES.


Ringraziando per l'attenzione e la collaborazione, si resta a disposizione per qualunque chiarimento o assistenza dovesse occorrere.

IL DIRETTORE GENERALE



Referenti:

Claudio Apicella

Email: c.apicella@sanita.it 

Giorgio Greco

Email: g.greco@sanita.it

Angelo Donato

email: a.donato@sanita.it 

Allegato 1

Criteri per la prima applicazione del passaggio alle utenze personali per l'accesso delle ASL al Sistema TRACES:

In riferimento ai dati relativi ai certificati TRACES emessi dalle varie ASL italiane nel corso del 2012, si forniscono indicativamente i seguenti parametri, per non superare, almeno nella prima fase di avviamento, il valore-soglia di 500 utenze, oltre il quale si ritiene non sarebbe possibile assicurare complessivamente una adeguata assistenza soprattutto nei confronti degli utenti che non avessero ancora avuto accesso al Sistema TRACES.

Pertanto si consiglia di procedere ad una prima attivazione di:

max 2 utenze per le ASL che hanno emesso nel 2012 da 0 a 49 certificati TRACES
max 3 utenze per le ASL che hanno emesso nel 2012 da 50 a 199 certificati TRACES
max 5 utenze per le ASL che hanno emesso nel 2012 più di 200 certificati TRACES

(Nel dettaglio per singola ASL, vedi la tabella riportata sotto).

Si consiglia inoltre di assegnare le nuove utenze in via prioritaria ai veterinari ufficiali che hanno la necessità di emettere i certificati TRACES in funzione dell'area di appartenenza e del loro incarico specifico.

Correlazione tra n° utenze e certificati emessi nel 2012

Legenda:

max 2 utenze per le ASL che hanno emesso nel 2012 da 0 a 49 certificati TRACES
max 3 utenze per le ASL che hanno emesso nel 2012 da 50 a 199 certificati TRACES
max 5 utenze per le ASL che hanno emesso nel 2012 più di 200 certificati TRACES

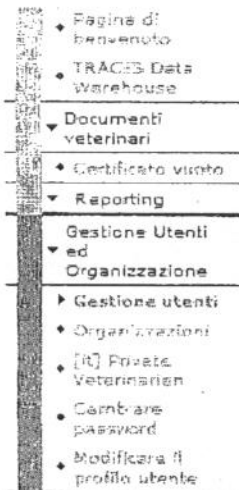
Codice Regione	Codice autorità	Nome autorità	N° di certificati	Utenze
01	IT00401	Torino	4	max 2 utenze
01	IT00501	Torino 3	185	max 3 utenze
01	IT00701	Torino 4	58	max 3 utenze
01	IT00801	Torino 5	204	max 5 utenze
01	IT01101	Vercelli	78	max 3 utenze
01	IT01201	Biella	61	max 3 utenze
01	IT01301	Novara	20	max 2 utenze
01	IT01401	Verbano Cusio Ossola	4	max 2 utenze
01	IT01501	Cuneo 1	99	max 3 utenze
01	IT01801	Cuneo 2	27	max 2 utenze
01	IT01901	Asti	226	max 5 utenze
01	IT02001	Alessandria	27	max 2 utenze
02	IT00102	Aosta	59	max 3 utenze
03	IT00103	Varese	52	max 3 utenze
03	IT00503	Como	117	max 3 utenze
03	IT00703	Lecco	10	max 2 utenze
03	IT00903	Sondrio	39	max 2 utenze
03	IT01203	Bergamo	2204	max 5 utenze
03	IT01503	Vallecamonica Sebino	8	max 2 utenze
03	IT01803	Brescia	291	max 5 utenze
03	IT02103	Mantova	80	max 3 utenze
03	IT02303	Cremona	190	max 3 utenze
03	IT02503	Lodi	246	max 5 utenze
03	IT02603	Milano 2	20	max 2 utenze
03	IT02903	Monza e Brianza	173	max 3 utenze
03	IT03503	Milano 1	147	max 3 utenze
03	IT03603	Milano Citta'	90	max 3 utenze
03	IT03703	Pavia	72	max 3 utenze
05	IT00305	Bassano Del Grappa	1	max 2 utenze
05	IT00405	Thiene	4	max 2 utenze
05	IT00505	Arzignano	17	max 2 utenze
05	IT00605	Vicenza	27	max 2 utenze
05	IT00705	Pieve Di Soligo	1	max 2 utenze
05	IT00805	Asolo	113	max 3 utenze
05	IT00905	Treviso	38	max 2 utenze
05	IT01005	S. Dona' Di Piave	26	max 2 utenze
05	IT01205	Veneziana	2	max 2 utenze
05	IT01405	Chioggia	4	max 2 utenze
05	IT01505	Cittadella	994	max 5 utenze
05	IT01605	Padova	66	max 3 utenze

veterinari

12	IT01012	Rieti	203	max 5 utenze
12	IT01112	Latina	13	max 2 utenze
12	IT01212	Frosinone	193	max 3 utenze
13	IT00213	Lanciano-Vasto-Chieti	3	max 2 utenze
13	IT00413	Avezzano-Sulmona-L'Aquila	2	max 2 utenze
13	IT00613	Teramo	57	max 3 utenze
15	IT00415	Caserta	2	max 2 utenze
15	IT00615	Napoli 1 Centro	2	max 2 utenze
15	IT00915	Napoli 2 Nord	3	max 2 utenze
15	IT01115	Salerno	3	max 2 utenze
16	IT00616	BR	41	max 2 utenze
16	IT01016	LE	2	max 2 utenze
16	IT01216	TA	1	max 2 utenze
18	IT01118	A.S.P. Reggio Calabria	1	max 2 utenze
19	IT00719	ASP - Ragusa	20	max 2 utenze
19	IT00819	ASP - Siracusa	151	max 3 utenze
20	IT00120	A.S.L. 1 Sassari	12	max 2 utenze
20	IT00220	A.S.L. 2 Olbia	10	max 2 utenze
20	IT00320	A.S.L. 3 Nuoro	714	max 5 utenze
20	IT00520	A.S.L. 5 Oristano	1	max 2 utenze
20	IT00820	A.S.L. 8 Cagliari	240	max 5 utenze
41	IT00141	A.S. della P.A. di Bolzano	596	max 5 utenze
42	IT00542	Trento	66	max 3 utenze

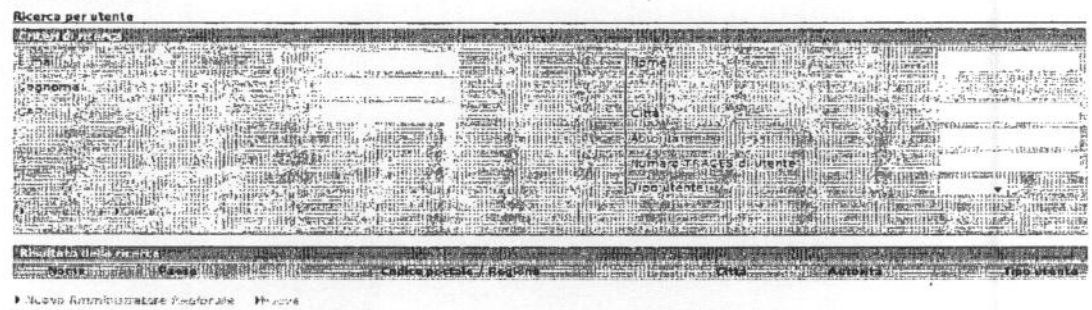
Allegato 2

GESTIONE UTENZE ASL da parte dell'amministratore regionale (presso l'UVAC)



La creazione/modifica/eliminazione di un'utenza personale associata ad una ASL viene gestita nella sezione "Gestione utenti" del sistema. Per accedere a tale sezione si deve cliccare nel menu a sinistra sulla voce "Gestione utenti".

Una volta che si è selezionata la voce "Gestione Utenti" comparirà la seguente schermata:



A questo punto le operazioni che si possono effettuare sono:

1. ricerca di un'utenza ASL;
2. creazione di un'utenza ASL;
3. modifica, sblocco, attivazione, disattivazione e reset password di un'utenza ASL;
4. eliminazione di un'utenza ASL.

Di seguito si analizzano i singoli punti.

1. Ricerca di un'utenza ASL

La funzione di ricerca può essere utilizzata per controllare se un'utenza è già presente nel sistema o per recuperare un'utenza al fine di controllarne lo stato ed eventualmente successivamente per effettuare una qualsiasi altra operazione di gestione quale la modifica, la disattivazione, lo sblocco e l'eliminazione.

Per cercare un'utenza basta compilare uno o più di uno dei campi messi a disposizione quali ad esempio l'e-mail, il nome, il C.A.P., ecc. e successivamente cliccare sul comando "Cerca". E' importante sottolineare che non è indispensabile compilare i campi per intero in quanto il sistema permette di effettuare ricerche anche inserendo parti parziali di e-mail, nomi, ecc. Per esempio, se si volesse cercare tutte le utenze il cui Codice Autorità comincia per IT001 basterà inserire nel campo "Autorità" la dicitura IT001 e successivamente cliccare su "Cerca" per ottenere il risultato.

Ricerca per utente

Nome	Paese	Codice postale / Regione	Città	Provincia	Tipi utenza	Stato
A.S. della Provincia Autonoma di Bolzano Serv. Veterinario, Terziere/Cher Gvenst	Italia	39100	Bolzano - Bozen		A.S. Delle P.A. Di Bolzano	LVU Valida
ASL 1 dell'Umbria Azienda sanitaria locale	Italia	06012	Città Di Castello		Città Di Castello	LVU Valida
Agrigento - ASP Azienda sanitaria PROVINCIALE	Italia	92100	Agrigento		ASP-Agrigento	LVU Valida
Aosta Azienda Sanitaria Locale	Italia	11030	Charvensod		Aosta	LVJ Valida

Successivamente, una volta ottenuto dal sistema l'elenco delle utenze che corrisponde ai criteri di ricerca impostati, per accedere alla scheda di una singola utenza basterà cliccare sul comando "Apri" posto subito sotto il Nome della stessa.

Modificare i dati utente

Nome	Paese	Codice postale / Regione	Città	Provincia	Tipi utenza	Stato
ASL 1 dell'Umbria Azienda sanitaria locale	Italia	06012	Città Di Castello		Città Di Castello	LVU Valida
Agrigento - ASP Azienda sanitaria PROVINCIALE	Italia	92100	Agrigento		ASP-Agrigento	LVU Valida
Aosta Azienda Sanitaria Locale	Italia	11030	Charvensod		Aosta	LVJ Valida

3. Modifica, Sblocco, Attivazione, Disattivazione e Reset password di un'utenza ASL

Per effettuare una delle operazioni indicate dal titolo di questo punto si dovrà prima di tutto accedere alla scheda dell'utenza tramite le funzioni di ricerca già descritte al punto 1.

3.1 Modifica dati utenza

Tutti i dati di un'utenza possono essere modificati ad eccezione dell'indirizzo e-mail.

Per modificare le informazioni presenti nei campi Nome, Cognome, Lingua della notifica, ecc basterà semplicemente variare il loro contenuto.

Per modificare la ASL di appartenenza dell'utenza basterà cliccare sul comando "Deseleziona" per far svuotare il box "Autorità" e successivamente sul comando "Seleziona" per cercare nel sistema la nuova ASL di appartenenza e selezionarla come è stato già descritto nel punto 2.

Una volta completate tutte le modifiche, per renderle effettive basterà cliccare sul comando "Salva" in fondo a sinistra.

3.2 Sblocco di un'utenza.

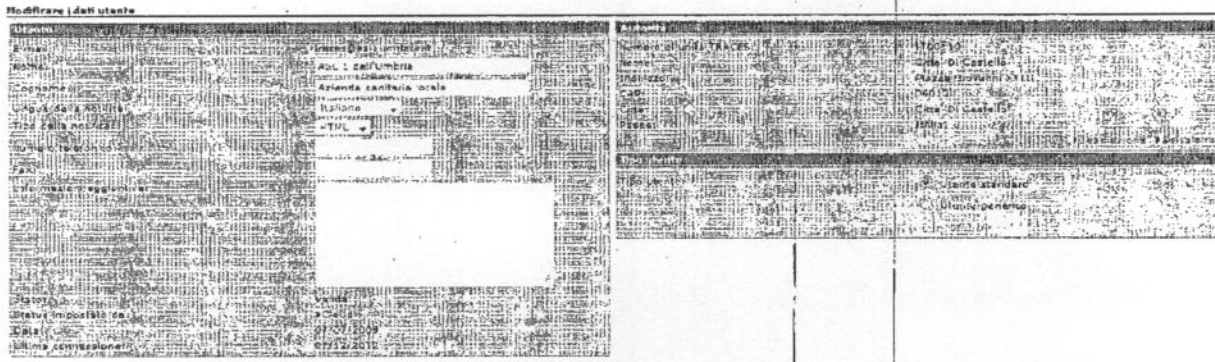
Quando un utente, cercando di accedere al sistema, inserisce per 3 volte la password errata, il sistema in modo automatico bloccherà tale utenza. Pertanto, per sbloccarla, l'utente potrà rivolgersi all'amministratore regionale il quale, dopo aver aperto la scheda dell'utenza rintracciandola utilizzando le funzioni di ricerca descritte nel punto 1, troverà in fondo alla parte sinistra della stessa la dicitura "L'utente è bloccato" con accanto la voce "Si" selezionata.

Per sbloccare l'utenza basterà selezionare la voce "No" e successivamente cliccare sul comando "Salva". A quel punto l'utente potrà tornare ad accedere al sistema utilizzando la password corretta.

3.3 Attivazione e Disattivazione di un'utenza.

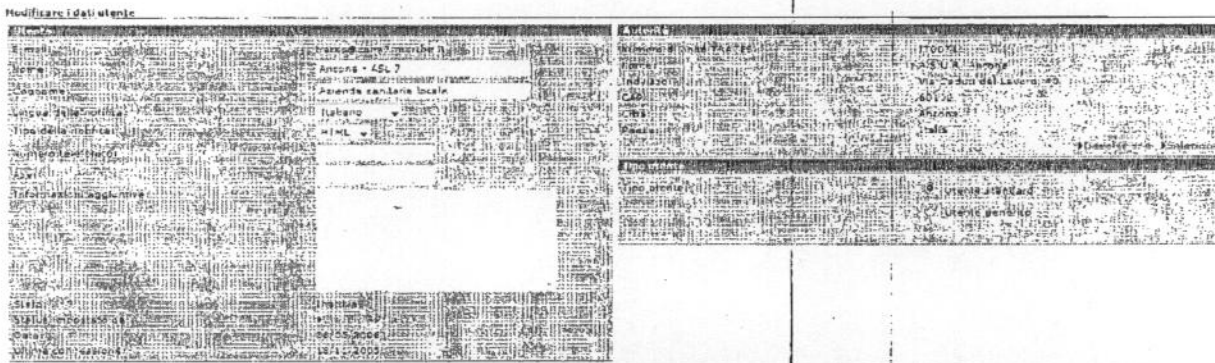
Un'utenza può essere attivata o disattivata. La disattivazione può avvenire in modo manuale o in modo automatico se un utente non effettua un accesso al sistema da più di sei mesi.

Per disattivare un'utenza in modo manuale, una volta aperta la scheda dell'utenza, si dovrà cliccare sul comando "Disattivare".



Attivare Disattivare

Se invece un'utenza è inattiva, per riattivarla si dovrà accedere alla scheda della stessa e successivamente cliccare sul comando "Attivare".



Attivare Disattivare

veterinari



Ministero della Salute

DIPARTIMENTO DELLA SANITA' PUBBLICA VETERINARIA, DELLA SICUREZZA ALIMENTARE E DEGLI ORGANI COLLEGIALI PER LA TUTELA DELLA SALUTE
DIREZIONE GENERALE DELLA SANITA' ANIMALE E DEI FARMACI VETERINARI
UFFICIO VIII - PIF E UVAC EX DGSA
Via Giorgio Ribotta, 5 - 00144 Roma

FAX

DA/FROM:

Rif. Mittente/Ref. Sender:

Tel:

Fax: 06/59946253

Data/Date:

A/TO: destinatari della nota allegata

Fax:

Tel:

Numero di pagine, inclusa la copertina: 14

Page n. (including cover sheet):

CC:

Oggetto/Subject: Sistema TRACES – nuove modalità per la gestione delle utenze di accesso

Note/Comments:

In caso di trasmissione incompleta o riproduzione illeggibile si prega di contattare il numero telefonico 06/59946602 o inviare un fax al numero 06/59946253 specificando, ove possibile, il numero di protocollo.

If material received is unclear or incomplete please call 0039 06/59946602 or fax 0039 06/59946253, specifying where possible the reference number of the document.