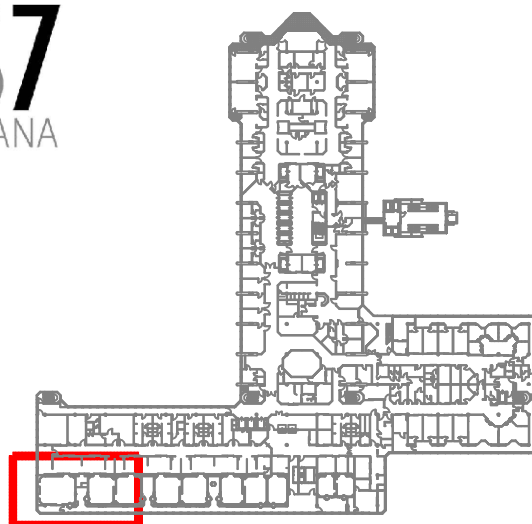


REGIONE DEL VENETO



ULSS7
PEDEMONTANA



AREE DI INTERVENTO
PIANO 2° CORPO B

STRUTTURA:

Ospedale "SAN BASSIANO"
Via dei Lotti, n. 40 - Bassano del Grappa - (VI)

TITOLO:

RISTRUTTURAZIONE LOCALI PRESSO GRUPPO
OPERATORIO PER REALIZZAZIONE DI NUOVA
SALA OPERATORIA IBRIDA
Ospedale di Bassano del Grappa (VI)
PROGETTO ESECUTIVO

OGGETTO:

ELENCO PREZZI UNITARI
OPERE EDILI - PARETI

ELABORATI:

COMPUTO

CORPO:

B

DATA PROGETTO:

IL PROGETTISTA:

REVISIONE N. :

IN DATA. :

Scala

Tavola n°

File

10

UOC Servizi Tecnici e Patrimoniali
ULSS n.7 Pedemontana
Via dei Lotti 40 - 36061 Bassano del Grappa (VI)
Tel 0424-888930 - Fax 0424-888922

X-EPU-ED

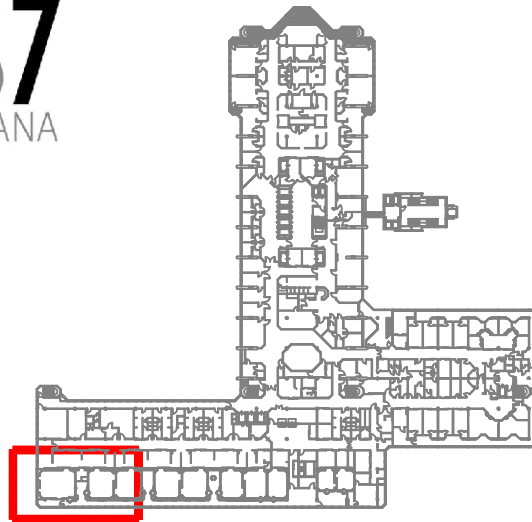
Num.Ord. TARIFFA	DESCRIZIONE DELL'ARTICOLO	unità di misura	PREZZO UNITARIO
Nr. 1 ED.SOIB.01	<p>PARETI e CONTROPARETI PREFABBRICATE</p> <p>Struttura portante costituita da montanti verticali di appoggio posizionati a distanze modulari fissate ad un profilo U inferiore e superiore. Elementi portanti verticali realizzati in acciaio zincato progettati e sagomati in modo da consentire il collegamento senza viti con il pannello di finitura e gli accessori (sistema di aggancio). Montanti verticali con base regolabile verticale per assorbire le imperfezioni o le pendenze del massetto fino a 20 mm. Struttura rinforzata; ogni elemento verticale collegato a quello adiacente con un profilo strutturale orizzontale in acciaio zincato spessore 0,8 mm, progettato per evitare interferenze con l'installazione di cavi e utenze tecnologiche. Profilo U a pavimento in acciaio di spessore 15/10 mm. Collegamento tra il controsoffitto e il pannello a parete mediante uno specifico profilo estruso completo di guarnizione di raccordo di tenuta.</p> <p>Predisposizione Monitor Predisposizione workstation Predisposizione Passbox e visiva RX Predisposizione Orologio Rinforzo porta scorrevole</p> <p>SCHEMATURA ANTI RX PER PARETE Schermatura in piombo 2 mm</p> <p>Schermatura realizzata mediante una lamina di piombo applicata ad apposita sottostruttura portante o integrata ai montanti della struttura parete prefabbricata o applicata alla parete esistente. Struttura portante in tubolari opportunamente dimensionati ai quali viene meccanicamente fissata una lamina di piombo. Ciascuna lamina di piombo viene sovrapposta alla attigua per 50 mm in modo da garantire la perfetta continuità della schermatura. Altezza massima standard 2350 mm.</p> <p>Schermatura in piombo sp 2 mm</p> <p>PANNELLO PARETE in ACCIAIO GALVANIZZATO 10/10 ANTIBATTERICO</p> <p>Moduli ciechi in lamiera d'acciaio micronizzata e zincata, spessore standard 10/10 mm, con bordi arrotondati, appositamente sagomati per permettere l'accoppiamento tra gli agganci a cremagliera e i fori posti sui montanti della struttura di sostegno. Gusci contro-placcati internamente con lastre di cartongesso ignifughe dello spessore di 12,5mm. La finitura superficiale in acciaio a basso tenore di carbonio spessore 10/10 zincato a caldo, rivestito da uno strato di vernice a polveri di natura poliestere "TGIC FREE" idonea per l'applicazione elettrostatica spessore 80/100 micron studiata per aver un film con proprietà antibatteriche. Superficie liscia antiriflesso 30 gloss. Classe di reazione al fuoco Bs1-d0</p> <p>MODULO VETRATO PER MONITOR (escluso monitor) Modulo vetrato per monitor da 42-49 pollici composto da un elemento in vetro colorato di sicurezza a piena altezza posizionato a filo della parete e completato da un'area trasparente per l'alloggiamento retrostante del monitor, compresi i supporti strutturali interni del monitor, escluso monitor.</p> <p>DIMENSIONI STANDARD L1200xH2000 mm</p> <p>MODULO FINESTRA FISSA INTERNA - VISIVA Vetro intelaiato di sicurezza (3+3+0,38pvb) posizionato a filo parete, compreso telaio di fissaggio e di imbotte interna in alluminio colore standard RAL. - DIMENSIONI (H=1000 x L=2300 mm). Soluzione in unico vetro 2400x1100 mm (considerata dimensione maggiorata per sovrapposizione e continuità schermatura)</p> <p>SCHEMATURA ANTI RX PER FINESTRE I Schermatura in piombo 1,5/2 mm ANTI RX da installare su modulo visiva per parete. Schermatura in piombo sp.1.5/2 mm.</p> <p>Telaio di rinforzo per installazione indipendente dalla muratura esistente, con falso telaio zincato, fermavetri e quanto altro necessario per una corretta posa.</p> <p>euro (quarantamilasettecentonovantadue/85)</p>	a corpo	40'792,85
Nr. 2 ED.SOIB.02	<p>ACCESSORI PARETI PREFABBRICATE SALA OPERATORIA IBRIDA</p> <p>ELEMENTO ANGOLARE DI ESTRAZIONE ARIA CON GRIGLIE</p> <p>Elemento di aspirazione angolare realizzato con uno speciale elemento divisorio 135° con la stessa finitura dei pannelli a parete. Griglie di areazione verniciate di Dim standard 400x400 (serrande di regolazione sulle griglie inclusi). Inclusive le lavorazioni di taglio e rinforzo per l'alloggiamento delle griglie stesse. Dimensionamento delle griglie escluso (dovrà essere effettuato da un progettista qualificato).</p> <p>PANNELLO QUADRO COMANDI AD INCASSO</p> <p>Pannello cieco in tre elementi di cui quello centrale composto da elemento predisposto per istallazione comandi di sala al filo parete. Tale elemento dovrà essere perfettamente raccordato con la parete al fine di garantire le migliori caratteristiche di igienizzazione e pulizia. Moduli tecnici con le prese per le utenze disposti, secondo norma, alla corretta altezza da pavimento e ispezionabili in maniera facile e veloce. Tutte le giunzioni a filo e pannelli colorati per permettere una identificazione univoca dei gruppi stessi. Modulo pannello comandi sala: possibilità di inserimento prese elettriche, citofono, comandi luci e climatizzazione (esclusi). Dim. standard: L 900 x H 1080 mm</p> <p>PANNELLO VERTICALE UTENZE ELETTRICHE</p> <p>Unità di utenze verticali - ritagli di prese elettriche - elemento tecnico altezza totale 400-600 mm di larghezza progettata per l'alloggiamento di prese elettriche (escluso). L'unità consente un'ispezione facile e veloce delle tubazioni nascoste, dei comandi e dei cablaggi garantendo un'efficiente procedura di installazione, manutenzione e pulizia. Tutti i giunti a filo e i pannelli possono essere colorati per consentire un'identificazione univoca. Unità elettrica: i moduli tecnici consentono la disposizione delle prese elettriche/dati secondo le norme e le normative richieste (tutte le prese escluse).</p> <p>PANNELLO VERTICALE UTENZE GAS MEDICALI</p> <p>Elemento tecnico a tutta altezza di larghezza indicativa 400-600 mm predisposto per alloggiamento prese gas medicali - prese e connessioni gas escluse. I moduli tecnici con le prese per le utenze disposti, secondo norma, alla corretta altezza da pavimento e grazie ai sistemi prefabbricati sono ispezionabili in maniera facile e veloce. Utenze tecniche di sala implementate sulle pareti attraverso l'utilizzo di appositi elementi parete sviluppati su una fascia verticale modulare studiata per facilitare la posa, l'utilizzo, la manutenzione e la pulizia. Tutte le giunzioni a filo e i pannelli possono essere colorati per permettere una facile pulizia e l'identificazione univoca dei gruppi stessi. Modulo pannello prese gas medicali: possibilità di inserimento prese gas medicali standard UNI AFNOR e DIN, prese evacuazione gas anestetici e manometri controllo pressione (esclusi)</p> <p>VENEZIANE IN ALLUMINIO VERNICIATO 25 MM</p> <p>Inserimento TENDA VENEZIANA su visiva ad azionamento automatica/manuale con possibilità di orientamento e sollevamento</p> <p>AUTOMAZIONE TENDE</p>		

Num.Ord. TARIFFA	DESCRIZIONE DELL'ARTICOLO	unità di misura	PREZZO UNITARIO
Nr. 3 ED.SOIB.03	<p>Meccanismo di controllo d'elevazione ed orientamento, completo di alimentatore con potenza 24V e interruttore generale di controllo OPERATING ROOM TOUCH PANEL - SURGEON TOUCH PANEL - ADVANCED Pannello touch di controllo 22 pollici. Il touch screen fornisce informazioni visive in tempo reale sullo stato attuale dei sistemi di sala operatoria monitorati e permette il controllo e l'impostazione dei valori ambientali fisici essenziali attraverso un grande PC touch screen. SENSORE TOUCH PANEL - Luce Dimmer DMX SENSORE TOUCH PANEL - Sensore di temperatura e umidità 0-10V SENSORE TOUCH PANEL - Sensore di pressione per filtro HEPA 0-10V OROLOGIO DIGITALE PER SALE OPERATORIE Composto da 1 display in vetro: funzione cronometro (HH MM SS) e ora corrente/minuti (HH MM); può essere spostato alternativamente; caratteristiche generali: LED numeri rossi h. mm 60 e visibilità fino a 30 m; sincronizzazione con clock master tramite rete Ethernet; programmazione Web-Server o programmazione telecomando (opzionale); alimentazione POE indipendente dallo switch Ethernet; protezione di sicurezza 2 + PVB + 2 mm; attrezzato per fissaggio a parete montaggio a incasso; temperatura di lavoro 0 °C/+ 40°C; cassa in acciaio e telaio in acciaio inox 18/10 per applicazione a parete o integrata euro (undicimilatrecentocinquantesette/10)</p>	a corpo	11'357,10
Nr. 4 ED.SOIB.04	<p>PORTA E ARMADIO PASSANTE SALA OPERATORIA IBRIDA PORTA AUTOMATICA SCORREVOLE A TENUTA SEMPLICE L = 1500 Spessore 40-50 mm tra cui: maniglia esterna, programmatore, sensori di sicurezza, pulsanti h = 2200 ANTA RIVESTITA IN LAMINATO HPL o ACCIAIO GALVANIZZATO ANTIBATTERICO con profilo di alluminio Porta a un'anta scorrevole automatica a tenuta SEMPLICE costituita da automatismo per porta scorrevole con traversa in alluminio, carter di copertura in lega d'alluminio, profilo antirumore in gomma, binario di scorrimento in alluminio, sistema di trasmissione movimento con cinghia antistatica rinforzata, carrello doppia ruota con dispositivo antideragliamento, alimentazione 230V protetto da cortocircuiti e motore in corrente continua ad alta prestazione e bassa usura. Elettronica di comando con semplice procedura di set-up e apprendimento automatico della corsa e del peso delle ante, autodiagnosi e riconoscimento di eventuali errori. Tempo di pausa a porta aperta regolabile, velocità di apertura e chiusura regolabile, forza di spinta regolabile, funzione antipanico con batteria di emergenza monitorata, gestione elettroblocco, funzione interblocco, protezione antischiacciamento con inversione del senso di marcia, predisposizione scheda relè per comando lama d'aria o spia di porta aperta, sensori di sicurezza, selettore di programma di tipo meccanico o digitale a display. Vari programmi di lavoro automatici o manuali regolabili attraverso programmatore digitale con display luminoso. Pannello anta costituito da interno in MDF ignifugo e telaio in legno massello con interposta lastra di polistirolo autoestinguente rivestito in laminato o lamiera in acciaio galvanizzato antibatterico, colore da concordare. Telaio in profilo d'alluminio estruso con guarnizione a tenuta sui quattro lati, spazzolino in polipropilene a consumo senza residuo. Maniglione su lato esterno PIOMBATURA PORTA Pb 2mm-L = 1400-1800 VISIVA per PORTA Dim. 350x700 - PIOMBATA 2mm ARMADIO/TRAMOGGIA PASSASPORCO H2000 in acciaio inox AISI 304 con INTERBLOCCO MECCANICO Doppia anta a libro su entrambi i lati con deviatore e interblocco meccanico. Piedi regolabili per perfetto livellamento e predisposto per installazione complanare con la parete prefabbricata completo di n.3 ripiani in acciaio inox - Dim standard L1000xhH2100xD600mm SCHERMATURA ARMADIO/TRAMOGGIA PASSASPORCO H2000 Schermatura di sp.2mm Pb. euro (quattordicimilatreddici/00)</p>	a corpo	14'013,00
Nr. 5 ED.SOIB.05	<p>CONTROSOFFITTO SALA OPERATORIA IBRIDA CONTROSOFFITTO MODULARE A TENUTA (600X600) Controsoffitto a tenuta in acciaio; il sistema è costituito da pannelli ricavati dalla lavorazione di nastri, opportunamente sagomati per il successivo stampaggio in lega di acciaio, spessore 5/10 mm, con primer lato nascosto e colorazione lato a vista preverniciata opaca (circa 30 gloss) bianca. La superficie sarà a finitura liscia e la dimensione del pannello sarà di 600x600 mm e bordi a spigolo retto con apposite guarnizioni neopreniche applicate sui lati dei pannelli per ridurre il passaggio di agenti aeriformi. La reazione al fuoco per i pannelli lisci è in Euroclasse A1. La struttura portante è composta da profili portanti a "T" da 3700 mm e profili intermedi e trasversi da 1200 mm e 600 mm a formare una maglia. Le strutture a T sono realizzate in acciaio zincato a caldo e rivestimento in acciaio pre-verniciato bianco. I pannelli verranno agganciati alla struttura a T grazie a speciali staffe di aggancio con relative molle. La sospensione delle stesse al soffitto avverrà tramite pendinatura rigida realizzata con pendino regolabile del diametro Ø4 e molla rigida di regolazione, oppure con sistema di pendinatura. KIT RACCORDO PLAFONE FILTRANTE DI SALA OPERATORIA Kit antisismico per controsoffitto modulare a tenuta 600x600 RELAZIONE TECNICA REDATTA DA PROFESSIONISTA ABILITATO euro (settemilacinquecentosessantacinque/00)</p>	a corpo	7'565,00
Nr. 5 ED.SOIB.05	<p>CONTROSOFFITTO MODULARE IN IN LANA DI ROCCIA PER AMBIENTI SANITARI Fornitura e posa di controsoffitto a pannelli modulari, dimensioni mm 600x600x20, in lana di roccia rivestiti, sulla faccia a vista, con un velo verniciato in bianco (finitura a buccia d'arancia), che ne preserva, nel tempo, l'aspetto originale e con un controvelo sulla faccia superiore. I bordi sono sigillati mediante applicazione di uno specifico prodotto coprigiunti. In opera su struttura T24 conformemente alla norma NFP 68203-1 e 2, rif. DTU 58 1, 2008. Il controsoffitto avrà le seguenti caratteristiche: -reazione al fuoco: Euroclasse A2 - s1, d0 secondo norma EN 13501 - 1; -resistenza al fuoco : REI 120; -resistenza all'umidità e alla flessione: stabile a livello dimensionale anche con umidità al 100%, e con temperature comprese tra 0 °C e 40°C, secondo norma NF EN 13964; -riflessione della luce: Bianco: 86% di riflessione della luce secondo norma ISO 7724-2; -resistenza termica: spessore 20mm, R=0.50 mqK/W; -igiene: conforme ai criteri di accettazione della zona 3 (alto rischio sanitario) secondo norma NF S 90-351, test di contaminazione ambientale (normale e degradato), test di cinetica di decontaminazione particellare CP 20, test di aerobiocontaminazione e contaminazione di superficie B10; -assorbimento acustico: classe di assorbimento acustico 0.90/A Compresi tutti gli oneri necessari per fornire l'opera completa ed a regola d'arte, inclusa la pulizia finale e lo smaltimento dei materiali di risulta presso le discariche autorizzate.</p>		

REGIONE DEL VENETO



ULSS7
PEDEMONTANA



AREE DI INTERVENTO
PIANO 2° CORPO B

STRUTTURA:

Ospedale "SAN BASSIANO"
Via dei Lotti, n. 40 - Bassano del Grappa - (VI)

TITOLO:

RISTRUTTURAZIONE LOCALI PRESSO GRUPPO
OPERATORIO PER REALIZZAZIONE DI NUOVA
SALA OPERATORIA IBRIDA
Ospedale di Bassano del Grappa (VI)
PROGETTO ESECUTIVO

OGGETTO:

COMPUTO METRICO ESTIMATIVO
OPERE EDILI - PARETI

ELABORATI:

COMPUTO

CORPO:

B

DATA PROGETTO:

IL PROGETTISTA:

REVISIONE N. :

IN DATA. :

Scala

File

05

UOC Servizi Tecnici e Patrimoniali
ULSS n.7 Pedemontana
Via dei Lotti 40 - 36061 Bassano del Grappa (VI)
Tel 0424-888930 - Fax 0424-888922

Tavola n°

X-CME-PAR

Num.Ord. TARIFFA	DESIGNAZIONE DEI LAVORI	DIMENSIONI				Quantità	IMPORTI	
		par.ug.	lung.	larg.	H/peso		unitario	TOTALE
	RIPORTO							
	LAVORI A MISURA							
1 / 1 ED.SOIB.01 17/02/2021	<p>PARETI e CONTROPARETI PREFABBRICATE Struttura portante costituita da montanti verticali di appoggio posizionati a distanze modulari fissate ad un profilo U inferiore e superiore. Elementi portanti verticali realizzati in acciaio zincato progettati e sagomati in modo da consentire il collegamento senza viti con il pannello di finitura e gli accessori (sistema di aggancio). Montanti verticali con base regolabile verticale per assorbire le imperfezioni o le pendenze del massetto fino a 20 mm. Struttura rinforzata; ogni elemento verticale collegato a quello adiacente con un profilo strutturale orizzontale in acciaio zincato spessore 0,8 mm, progettato per evitare interferenze con l'installazione di cavi e utenze tecnologiche. Profilo U a pavimento in acciaio di spessore 15/10 mm. Collegamento tra il controsoffitto e il pannello a parete mediante uno specifico profilo estruso completo di guarnizione di raccordo di tenuta. Predisposizione Monitor Predisposizione workstation Predisposizione Passbox e visiva RX Predisposizione Orologio Rinforzo porta scorrevole SCHERMATURA ANTI RX PER PARETE Schermatura in piombo 2 mm Schermatura realizzata mediante una lamina di piombo applicata ad apposita sottostruttura portante o integrata ai montanti della struttura parete prefabbricata o applicata alla parete esistente. Struttura portante in tubolari opportunamente dimensionati ai quali viene meccanicamente fissata una lamina di piombo. Ciascuna lamina di piombo viene sovrapposta alla attigua per 50 mm in modo da garantire la perfetta continuità della schermatura. Altezza massima standard 2350 mm. Schermatura in piombo sp 2 mm PANNELLO PARETE in ACCIAIO GALVANIZZATO 10/10 ANTIBATTERICO Moduli ciechi in lamiera d'acciaio micronizzata e zincata, spessore standard 10/10 mm, con bordi arrotondati, appositamente sagomati per permettere l'accoppiamento tra gli agganci a cremagliera e i fori posti sui montanti della struttura di sostegno. Gusci contro-placcati internamente con lastre di cartongesso ignifughe dello spessore di 12,5mm. La finitura superficiale in acciaio a basso tenore di carbonio spessore 10/10 zincato a caldo, rivestito da uno strato di vernice a polveri di natura poliestere "TGIC FREE" idonea per l'applicazione elettrostatica spessore 80/100 micron studiata per aver un film con proprietà antibatteriche. Superficie liscia antiriflesso 30 gloss. Classe di reazione al fuoco Bs1-d0 MODULO VETRATO PER MONITOR (escluso monitor) Modulo vetrato per monitor da 42-49 pollici composto da un elemento in vetro colorato di sicurezza a piena altezza posizionato a filo della parete e completato da un'area trasparente per l'alloggiamento retrostante del monitor, compresi i supporti strutturali interni del monitor, escluso monitor. DIMENSIONI STANDARD L1200xH2000 mm MODULO FINESTRA FISSA INTERNA - VISIVA Vetro intelaiato di sicurezza (3+3+0,38pvb) posizionato a filo parete, compreso telaio di fissaggio e di imbotte interna in alluminio colore standard RAL. - DIMENSIONI (H=1000 x L=2300 mm). Soluzione in unico vetro 2400x1100 mm (considerata dimensione maggiorata per sovrapposizione e continuità schermatura) SCHERMATURA ANTI RX PER FINESTRE I Schermatura in piombo 1,5/2 mm ANTI RX da installare su modulo visiva per parete. Schermatura in piombo sp.1.5/2 mm. Telaio di rinforzo per installazione indipendente dalla muratura esistente, con falso telaio zincato, fermavetri e quanto altro necessario per una corretta posa.</p>							
	SOMMANO a corpo					1,00		
						1,00	40'792,85	40'792,85
	A RIPORTARE							40'792,85

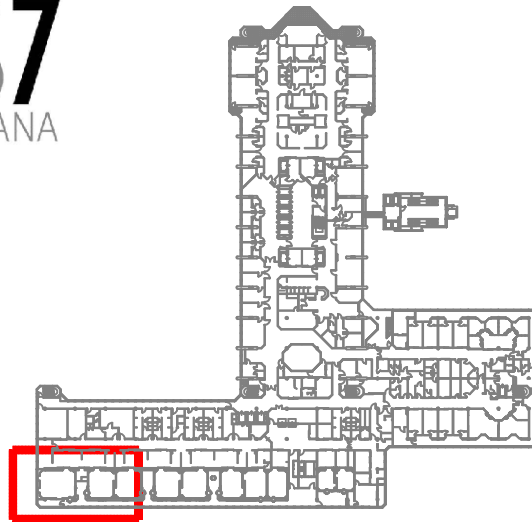
Num.Ord. TARIFFA	DESIGNAZIONE DEI LAVORI	DIMENSIONI				Quantità	IMPORTI	
		par.ug.	lung.	larg.	H/peso		unitario	TOTALE
	RIPORTO							40'792,85
2 / 2 ED.SOIB.04 17/02/2021	<p>CONTROSOFFITTO SALA OPERATORIA IBRIDA CONTROSOFFITTO MODULARE A TENUTA (600X600) Controsoffitto a tenuta in acciaio; il sistema è costituito da pannelli ricavati dalla lavorazione di nastri, opportunamente sagomati per il successivo stampaggio in lega di acciaio, spessore 5/10 mm, con primer lato nascosto e colorazione lato a vista preverniciata opaca (circa 30 gloss) bianca. La superficie sarà a finitura liscia e la dimensione del pannello sarà di 600x600 mm e bordi a spigolo retto con apposite guarnizioni neopreniche applicate sui lati dei pannelli per ridurre il passaggio di agenti aeriformi. La reazione al fuoco per i pannelli lisci è in Euroclasse A1. La struttura portante è composta da profili portanti a "T" da 3700 mm e profili intermedi e trasversi da 1200 mm e 600 mm a formare una maglia. Le strutture a T sono realizzate in acciaio zincato a caldo e rivestimento in acciaio preverniciato bianco. I pannelli verranno agganciati alla struttura a T grazie a speciali staffe di aggancio con relative molle. La sospensione delle stesse al soffitto avverrà tramite pendinatura rigida realizzata con pendino regolabile del diametro Ø4 e molla rigida di regolazione, oppure con sistema di pendinatura.</p> <p>KIT RACCORDO PLAFONE FILTRANTE DI SALA OPERATORIA Kit antisismico per controsoffitto modulare a tenuta 600x600 RELAZIONE TECNICA REDATTA DA PROFESSIONISTA ABILITATO</p>					1,00		
	SOMMANO a corpo					1,00	7'565,00	7'565,00
3 / 3 ED.SOIB.05 01/04/2019	<p>CONTROSOFFITTO MODULARE IN IN LANA DI ROCCIA PER AMBIENTI SANITARI Fornitura e posa di controsoffitto a pannelli modulari, dimensioni mm 600x600x20, in lana di roccia rivestiti, sulla faccia a vista, con un velo verniciato in bianco (finitura a buccia d'arancia), che ne preserva, nel tempo, l'aspetto originale e con un controvelo sulla faccia superiore. I bordi sono sigillati mediante applicazione di uno specifico prodotto coprigiunti. In opera su struttura T24 conformemente alla norma NFP 68203-1 e 2, rif. DTU 58 1, 2008. Il controsoffitto avrà le seguenti caratteristiche: -reazione al fuoco: Euroclasse A2 - s1, d0 secondo norma EN 13501 - 1; -resistenza al fuoco : REI 120; -resistenza all'umidità e alla flessione: stabile a livello dimensionale anche con umidità al 100%, e con temperature comprese tra 0 °C e 40°C, secondo norma NF EN 13964; -riflessione della luce: Bianco: 86% di riflessione della luce secondo norma ISO 7724-2; -resistenza termica: spessore 20mm, R=0.50 mqK/W; -igiene: conforme ai criteri di accettazione della zona 3 (alto rischio sanitario) secondo norma NF S 90-351, test di contaminazione ambientale (normale e degradato), test di cinetica di decontaminazione particellare CP 20, test di aerobiocontaminazione e contaminazione di superficie B10; -assorbimento acustico: classe di assorbimento acustico 0.90/A Compresi tutti gli oneri necessari per fornire l'opera completa ed a regola d'arte, inclusa la pulizia finale e lo smaltimento dei materiali di risulta presso le discariche autorizzate. Locali tecnici</p>					1,00		
	SOMMANO a corpo					1,00	1'128,00	1'128,00
4 / 4 ED.SOIB.02 17/02/2021	<p>ACCESSORI PARETI PREFABBRICATE SALA OPERATORIA IBRIDA ELEMENTO ANGOLARE DI ESTRAZIONE ARIA CON GRIGLIE Elemento di aspirazione angolare realizzato con uno speciale elemento divisorio 135° con la stessa finitura dei pannelli a parete. Griglie di areazione verniciate di Dim standard 400x400 (serrande di regolazione sulle griglie inclusi). Inclusive le lavorazioni di taglio e rinforzo per l'alloggiamento delle griglie stesse. Dimensionamento delle griglie escluso (dovrà essere effettuato da un progettista qualificato). PANNELLO QUADRO COMANDI AD INCASSO</p>							
	A RIPORTARE							49'485,85

Num.Ord. TARIFFA	DESIGNAZIONE DEI LAVORI	DIMENSIONI				Quantità	IMPORTI	
		par.ug.	lung.	larg.	H/peso		unitario	TOTALE
	RIPORTO							49'485,85
	<p>Pannello cieco in tre elementi di cui quello centrale composto da elemento predisposto per installazione comandi di sala al filo parete. Tale elemento dovrà essere perfettamente raccordato con la parete al fine di garantire le migliori caratteristiche di igienizzazione e pulizia. Moduli tecnici con le prese per le utenze disposti, secondo norma, alla corretta altezza da pavimento e ispezionabili in maniera facile e veloce. Tutte le giunzioni a filo e pannelli colorati per permettere una identificazione univoca dei gruppi stessi. Modulo pannello comandi sala: possibilità di inserimento prese elettriche, citofono, comandi luci e climatizzazione (esclusi). Dim. standard: L 900 x H 1080 mm</p> <p>PANNELLO VERTICALE UTENZE ELETTRICHE Unità di utenze verticali - ritagli di prese elettriche - elemento tecnico altezza totale 400-600 mm di larghezza progettata per l'alloggiamento di prese elettriche (escluso). L'unità consente un'ispezione facile e veloce delle tubazioni nascoste, dei comandi e dei cablaggi garantendo un'efficiente procedura di installazione, manutenzione e pulizia. Tutti i giunti a filo e i pannelli possono essere colorati per consentire un'identificazione univoca. Unità elettrica: i moduli tecnici consentono la disposizione delle prese elettriche/dati secondo le norme e le normative richieste (tutte le prese escluse).</p> <p>PANNELLO VERTICALE UTENZE GAS MEDICALI Elemento tecnico a tutta altezza di larghezza indicativa 400-600 mm predisposto per alloggiamento prese gas medicali - prese e connessioni gas escluse. I moduli tecnici con le prese per le utenze disposti, secondo norma, alla corretta altezza da pavimento e grazie ai sistemi prefabbricati sono ispezionabili in maniera facile e veloce. Utenze tecniche di sala implementate sulle pareti attraverso l'utilizzo di appositi elementi parete sviluppati su una fascia verticale modulare studiata per facilitare la posa, l'utilizzo, la manutenzione e la pulizia. Tutte le giunzioni a filo e i pannelli possono essere colorati per permettere una facile pulizia e l'identificazione univoca dei gruppi stessi. Modulo pannello prese gas medicali: possibilità di inserimento prese gas medicali standard UNI AFNOR e DIN, prese evacuazione gas anestetici e manometri controllo pressione (esclusi)</p> <p>VENEZIANE IN ALLUMINIO VERNICIATO 25 MM Inserimento TENDA VENEZIANA su visiva ad azionamento automatica/manuale con possibilità di orientamento e sollevamento</p> <p>AUTOMAZIONE TENDE Meccanismo di controllo d'elevazione ed orientamento, completo di alimentatore con potenza 24V e interruttore generale di controllo</p> <p>OPERATING ROOM TOUCH PANEL - SURGEON TOUCH PANEL - ADVANCED Pannello touch di controllo 22 pollici. Il touch screen fornisce informazioni visive in tempo reale sullo stato attuale dei sistemi di sala operatoria monitorati e permette il controllo e l'impostazione dei valori ambientali fisici essenziali attraverso un grande PC touch screen.</p> <p>SENSORE TOUCH PANEL - Luce Dimmer DMX SENSORE TOUCH PANEL - Sensore di temperatura e umidità 0-10V SENSORE TOUCH PANEL - Sensore di pressione per filtro HEPA 0-10V</p> <p>OROLOGIO DIGITALE PER SALE OPERATORIE Composto da 1 display in vetro: funzione cronometro (HH MM SS) e ora corrente/minuti (HH MM); può essere spostato alternativamente; caratteristiche generali: LED numeri rossi h. mm 60 e visibilità fino a 30 m; sincronizzazione con clock master tramite rete Ethernet; programmazione Web-Server o programmazione telecomando (opzionale); alimentazione POE indipendente dallo switch Ethernet; protezione di sicurezza 2 + PVB + 2 mm; attrezzato per fissaggio a parete montaggio a incasso; temperatura di lavoro 0 °C/+ 40°C; cassa in acciaio e telaio in acciaio inox 18/10 per applicazione a parete o integrata</p>					1,00		
	SOMMANO a corpo					1,00	11'357,10	11'357,10
5 / 5 ED.SOIB.03	<p>PORTA E ARMADIO PASSANTE SALA OPERATORIA IBRIDA PORTA AUTOMATICA SCORREVOLE A TENUTA SEMPLICE</p>							
	A RIPORTARE							60'842,95

REGIONE DEL VENETO



ULSS7
PEDEMONTANA



AREE DI INTERVENTO
PIANO 2° CORPO B

STRUTTURA:

Ospedale "SAN BASSIANO"
Via dei Lotti, n. 40 - Bassano del Grappa - (VI)

TITOLO:

RISTRUTTURAZIONE LOCALI PRESSO GRUPPO
OPERATORIO PER REALIZZAZIONE DI NUOVA
SALA OPERATORIA IBRIDA
Ospedale di Bassano del Grappa (VI)
PROGETTO ESECUTIVO

OGGETTO:

ANALISI PREZZI
OPERE EDILI - PARETI

ELABORATI:

ANALISI PREZZI

CORPO:

B

DATA PROGETTO:

IL PROGETTISTA:

REVISIONE N. :

IN DATA. :

Scala

File

15

UOC Servizi Tecnici e Patrimoniali
ULSS n.7 Pedemontana
Via dei Lotti 40 - 36061 Bassano del Grappa (VI)
Tel 0424-888930 - Fax 0424-888922

Tavola n°

X-AP-ED

ANALISI PREZZI - PROGETTO ESECUTIVO

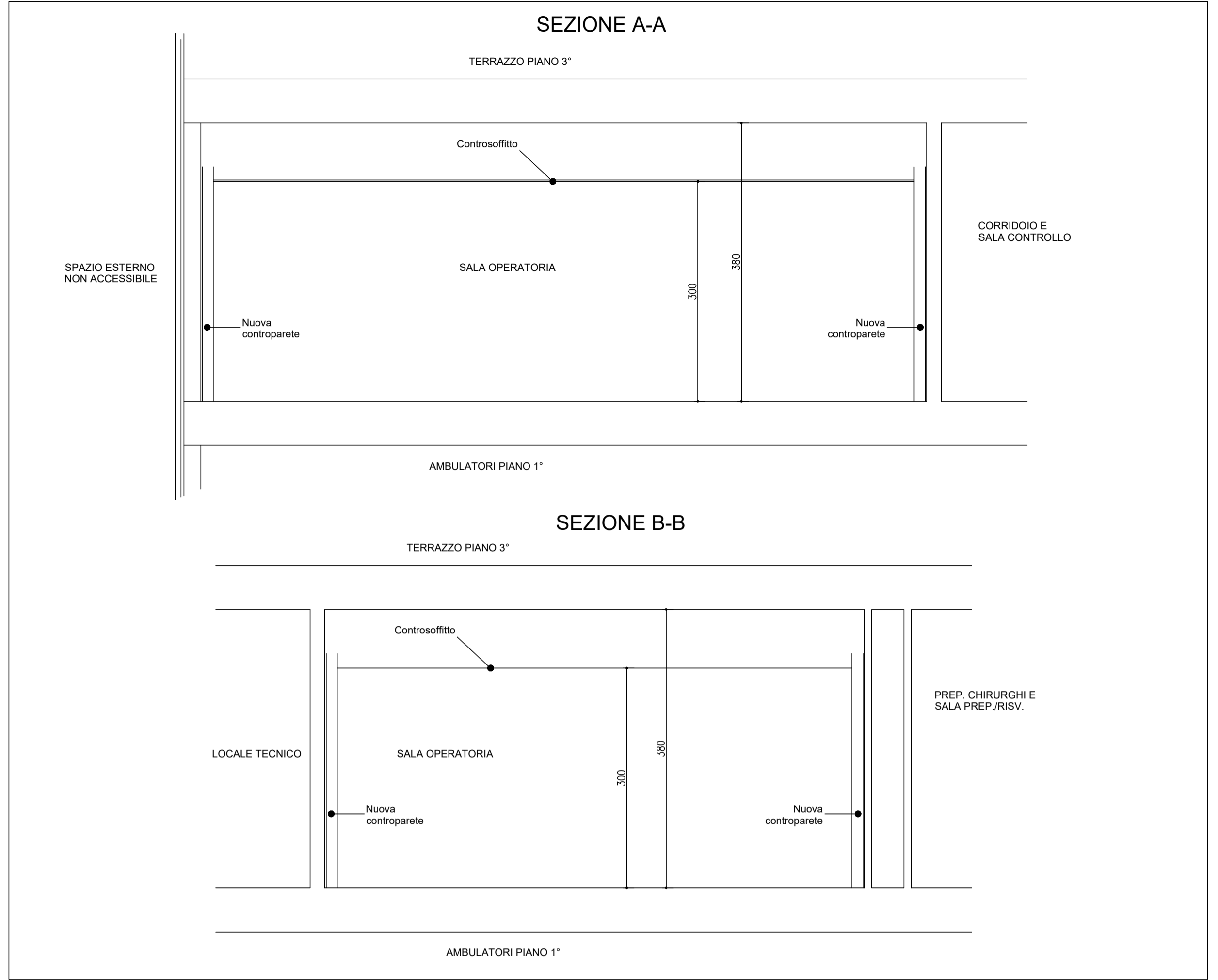
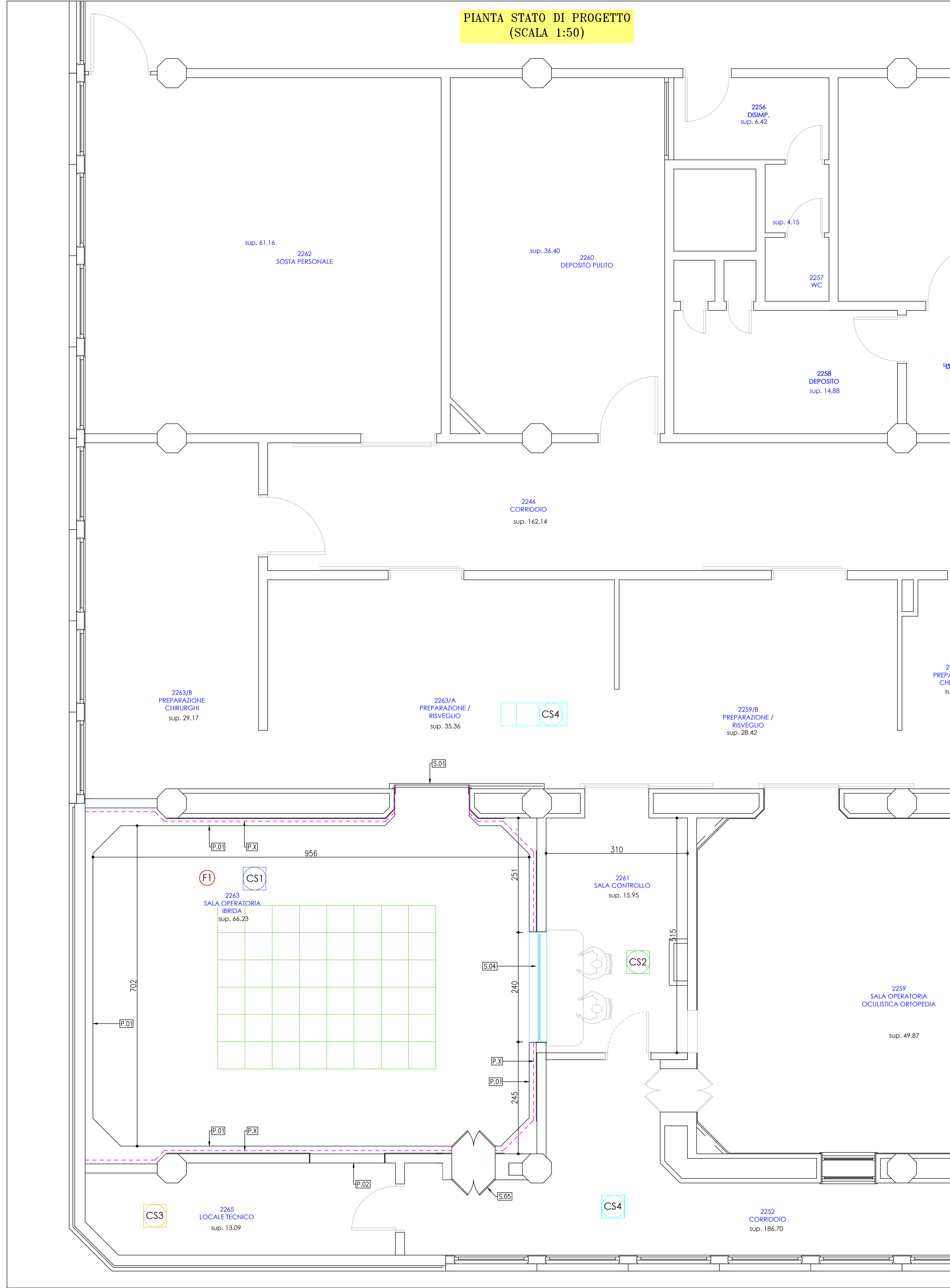
	RIEPILOGO	
--	------------------	--

N. ARTICOLO	DESCRIZIONE	PREZZO	
ED.SOIB.01	PARETI PREFABBRICATE SALA OPERATORIA IBRIDA	€	40 792,85
ED.SOIB.02	ACCESSORI PARETI PREFABBRICATE SALA OPERATORIA IBRIDA	€	11 357,10
ED.SOIB.03	PORTA E ARMADIO PASSANTE SALA OPERATORIA IBRIDA	€	14 013,00
ED.SOIB.04	CONTROSOFFITTO SALA OPERATORIA IBRIDA	€	7 565,00
ED.SOIB.05	CONTROSOFFITTO LOCALI TECNICI	€	1 128,00

N. ARTICOLO DA ANALIZZARE	ED.SOIB.01
DESCRIZIONE:	PARETI PREFABBRICATE SALA OPERATORIA IBRIDA

MATERIALI				
DESCRIZIONE	U.M.	Q.tà	COSTO UNITARIO	IMPORTO
Sottostruttura autoportante spessore 15/10 mm	mq	102	€ 55,00	€ 5 610,00
Predisposizione con rinforzo per monitor medicale	n	1	€ 45,00	€ 45,00
Predisposizione con rinforzo per workstation	n	1	€ 45,00	€ 45,00
Predisp. con rinforzo modulo passabox e visiva RX	n	1	€ 45,00	€ 45,00
Predisposizione orologio su parete	n	1	€ 45,00	€ 45,00
Rinforzo per porta scorrevole	n	1	€ 95,00	€ 95,00
Schermatura in piombo H2350 spessore 2 mm	mq	84	€ 95,00	€ 7 980,00
Pannello in acciaio galvanizzato antibatterico	mq	102	€ 113,84	€ 11 611,43
Modulo vetrato ispez per monitor 55"	n	1	€ 850,00	€ 850,00
Visiva anti-X cm. 240x110H. Soluzione in unico vetro schermato con Pb. mm. 2. Considerata dimensione maggiorata per sovrapposizione e continuità schermatura (dimensioni effettive visiva cm 230x100H)	n	1	€ 6 000,00	€ 6 000,00
IMPORTO COMPLESSIVO MATERIALI				€ 32 326,43
ONERI ACCESSORI				
INCIDENZA TRASPORTO				
INCIDENZA ACCESSORI				
INCIDENZA NOLI				
INCIDENZA OPERE ACCESSORIE		2,0%		€ 646,53
COSTO COMPLESSIVO ONERI ACCESSORI				€ 646,53
COSTO TOTALE MATERIALI E ONERI ACCESSORI				€ 32 972,95
SPESE GENERALI		6,0%		€ 1 978,38
UTILE DI IMPRESA		10,0%		€ 3 495,13
PREZZO DI APPLICAZIONE MATERIALI E ONERI ACCESSORI				€ 38 446,46
SCONTO SU MATERIALI E ONERI ACCESSORI		0,0%		€ -
PREZZO DI APPLICAZIONE MATERIALI E ONERI ACCESSORI				€ 38 446,46
MANODOPERA (Listino Regione Veneto LLPP 2014)				
ASSISTENZE PER LA POSA IN OPERA	U.M.	Q.tà	COSTO UNITARIO	IMPORTO
OPERAIO QUALIFICATO	ore	32	€ 28,39	€ 908,48
OPERAIO SPECIALIZZATO	ore	32	€ 30,60	€ 979,20
-				
COSTO COMPLESSIVO DELLA MANODOPERA				€ 1 887,68
SPESE GENERALI		13,0%		€ 245,40
UTILE DI IMPRESA		10,0%		€ 213,31
SCONTO SU SPESE GENERALI E UTILE D'IMPRESA		0,0%		€ -
IMPORTO TOTALE MANODOPERA				€ 2 346,39
COMPRESIVO DI SPESE GENERALI E UTILE D'IMPRESA				€ 2 346,39
PREZZO DI APPLICAZIONE COMPLESSIVO				€ 40 792,85

**PIANTA STATO DI PROGETTO
(SCALA 1:50)**



LEGENDA PARETI	
	CONTRO-PARETE MODULARE PREFABBRICATA CON STRUTTURA IN ACCIAIO COLAMINATO
	CONTRO-PARETE IN CARTONGESSO CON STRUTTURA DA 75mm E DOPPIA LASTRA
	PROTEZIONE ANTI-RX IN PIOMBO SP.2mm H=240cm
LEGENDA SERRAMENTI	
	PORTA AUTOMATICA AD 1 ANTA SCORREVOLE A TENUTA DIMENSIONI 150x210cm CON PROTEZIONE ANTI-RX IN PIOMBO SP.2mm
	VISIVA 240x110cm CON PROTEZIONE ANTI-RX (ALTEZZA DI IMPOSTAZIONE 100cm)
	ARMADIO PASSANTE CON PROTEZIONE ANTI-RX
LEGENDA CONTROSOFFITTI	
	CONTROSOFFITTO MODULARE A TENUTA IN ACCIAIO VERNICIATO PER AMBIENTI STERILI H=300cm (RIMOZIONE DEL CONTROSOFFITTO ESISTENTE)
	CONTROSOFFITTO MODULARE IN LANA MINERALE PER AMBIENTI SANITARI H=270cm (RIMOZIONE DEL CONTROSOFFITTO ESISTENTE)
	CONTROSOFFITTO MODULARE IN LANA MINERALE PER AMBIENTI SANITARI H=240cm (RIMOZIONE DEL CONTROSOFFITTO ESISTENTE)
	CONTROSOFFITTO ESISTENTE H=240/270cm (SMONTAGGIO E RIMONTAGGIO DEL CONTROSOFFITTO ESISTENTE DOVE NECESSARIO)
LEGENDA FINITURE	
	NUOVE CONTROPARETI PREFABBRICATE MODULARI CON FINITURA ACCIAIO COLAMINATO
POSIZIONE PLAFONE	
	PLAFONE FILTRANTE

REGIONE DEL VENETO

**AREE DI INTERVENTO
PIANO 2° CORPO B**

STRUTTURA: **Ospedale "SAN BASSIANO"
Via dei Lotti, n. 40 - Bassano del Grappa - (VI)**

TITOLO: **RISTRUTTURAZIONE LOCALI PRESSO GRUPPO OPERATORIO PER REALIZZAZIONE DI NUOVA SALA OPERATORIA IBRIDA
Ospedale di Bassano del Grappa (VI)
PROGETTO ESECUTIVO**

OGGETTO: **PIANTA E SEZIONI SALA IBRIDA
STATO DI PROGETTO**

ELABORATI: OPERE EDILI	CORPO: B
DATA PROGETTO:	IL TECNICO:
REVISIONE N.:	IN DATA:

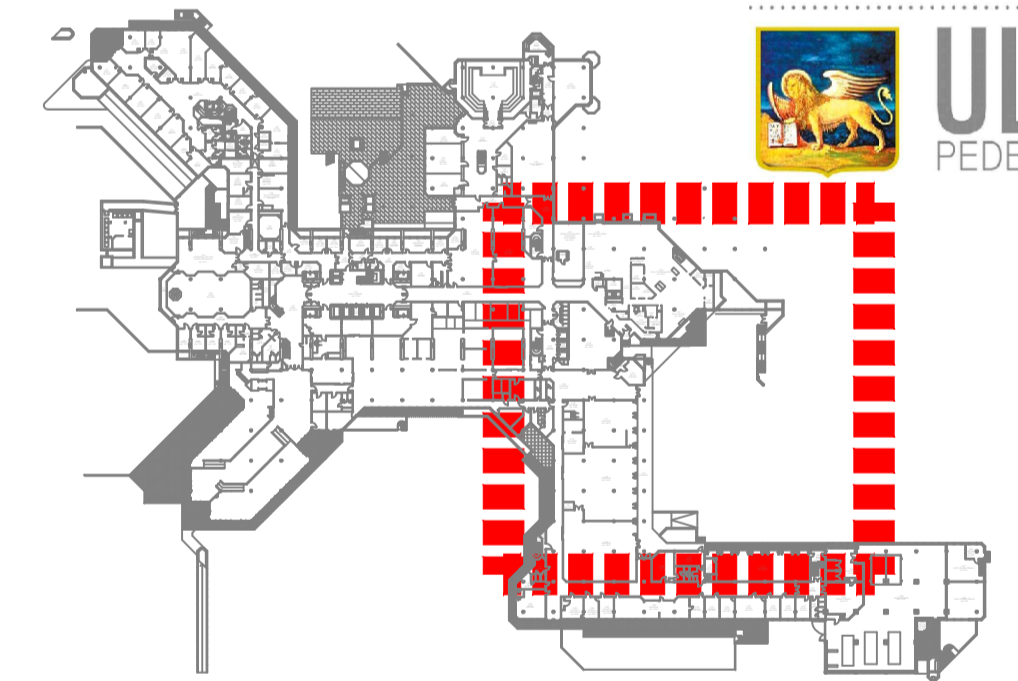
Scala: 1:50	UOC Servizi Tecnici e Patrimoniali ULSS n.7 Pedemontana Via dei Lotti 40 - 36061 Bassano del Grappa (VI) Tel 0424-888930 - Fax 0424-888922	Tavola n° 01
--------------------	---	---------------------

**PRENDERE ASCENSORE
FINO AL PIANO 2°**

**AREA
CARICO
SCARICO**

****INGRESSO DA VIA CARPELLINA****

PLANIMETRIA PIANO -1

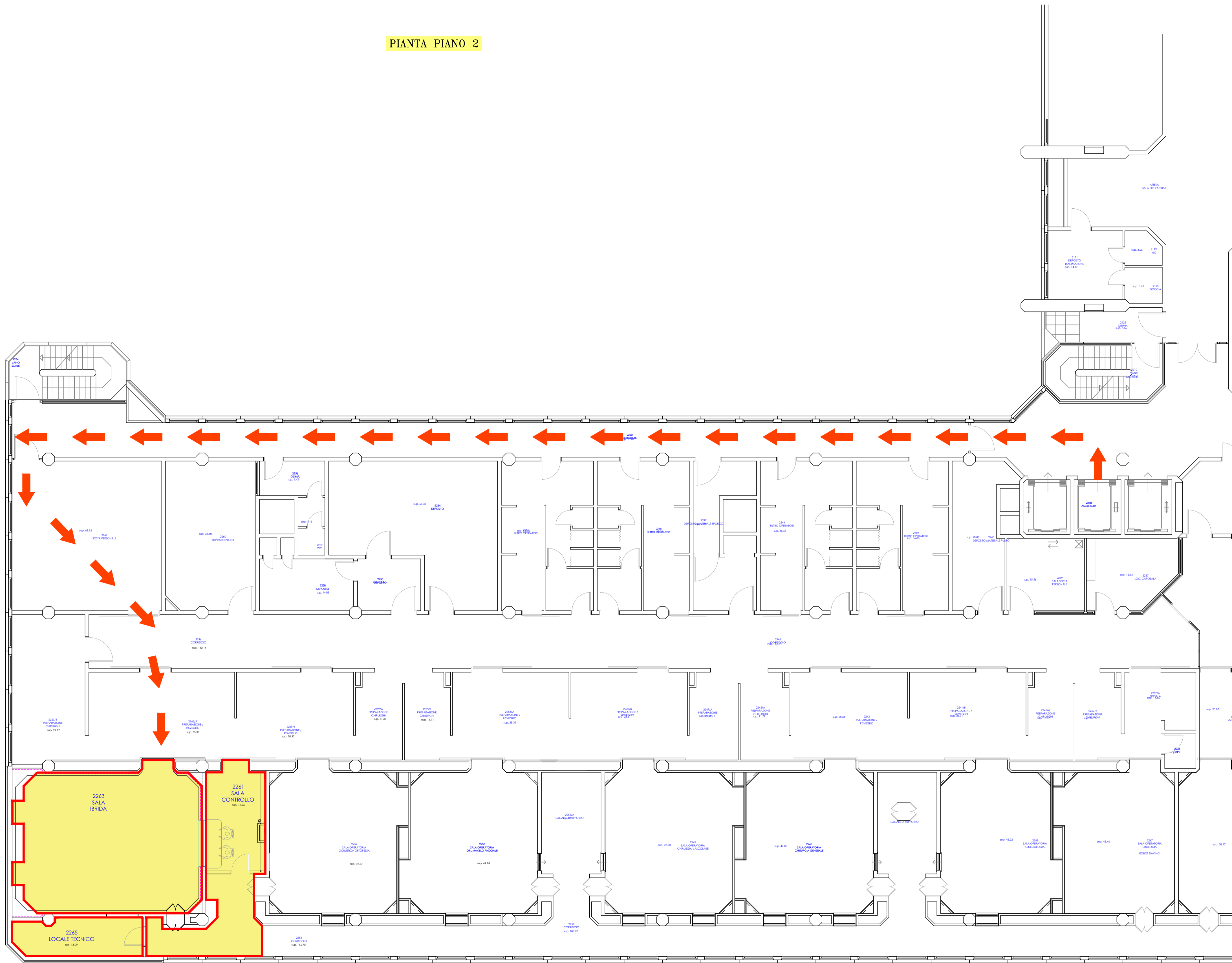



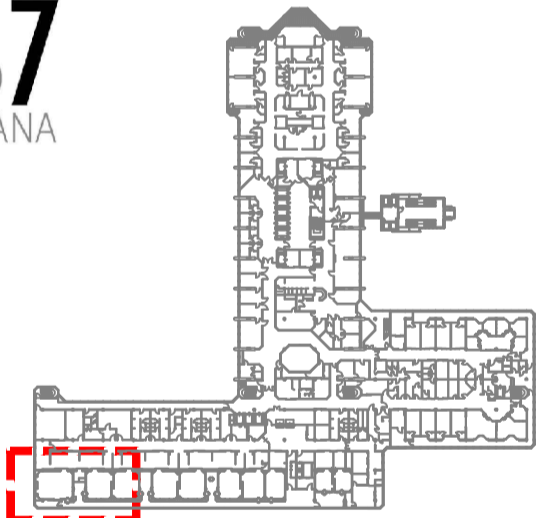
STRUTTURA: **Ospedale "SAN BASSIANO"**
Via dei Lotti, n. 40 - Bassano del Grappa - (VI)

TITOLO: **RISTRUTTURAZIONE LOCALI PRESSO GRUPPO OPERATORIO PER REALIZZAZIONE DI NUOVA SALA OPERATORIA IBRIDA Ospedale di Bassano del Grappa (VI)**
PROGETTO ESECUTIVO

OGGETTO: **PERCORSI FORNITORI PIANO PRIMO INTERRATO**

ELABORATI:	PERCORSI	CORPO:
DATA PROGETTO:		IL TECNICO:
REVISIONE N.:	---	IN DATA:
	---	---
	---	---



REGIONE DEL VENETO


**AREE DI INTERVENTO
 PIANO 2° CORPO B**

STRUTTURA: **Ospedale "SAN BASSIANO"
 Via dei Lotti, n. 40 - Bassano del Grappa - (VI)**

TITOLO: **RISTRUTTURAZIONE LOCALI PRESSO GRUPPO OPERATORIO PER REALIZZAZIONE DI NUOVA SALA OPERATORIA IBRIDA Ospedale di Bassano del Grappa (VI)
 PROGETTO ESECUTIVO**

OGGETTO: **PERCORSI FORNITORI
 PIANO SECONDO**

ELABORATI:	PERCORSI	CORPO:	B
DATA PROGETTO:		IL TECNICO:	
REVISIONE N.:	---	IN DATA:	---
	---		---